

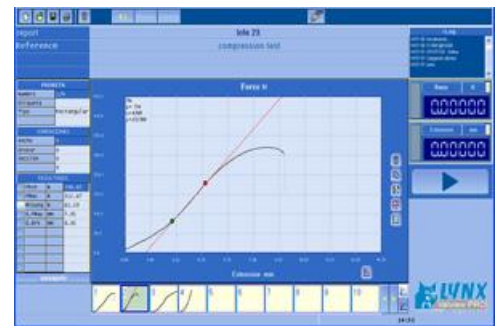
RETROFIT - Actualización Técnica Compresómetros

Actualización de Maquinas de Ensayos de Compresión de Envases y Embalajes

¿ Le gustaría renovar la electrónica de su Máquina de Ensayos de Compresión...?

¿Quiere trabajar en un entorno tecnológico actual... ?

¡ TENEMOS SU SOLUCION...!



El Retrofit POWER-10 permite el CONTROL sobre la Máquina y la ADQUISICION de Datos de los ensayos realizados a través del software **LYNX™** + Módulos Ensayos BCT/Abilamiento/Cíclicos

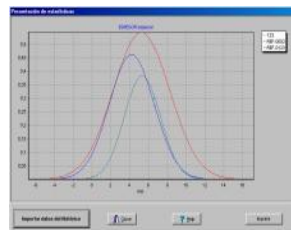
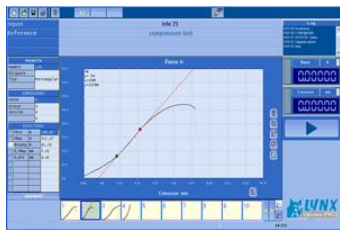
Podemos actualizar su viejo compresómetro L.A.B. – METROTEC – Emerson – Zwick – TMI – Lansmont ... ?

¡ Llámenos y le mostraremos como con el **LYNX™** puede realizar Control y Gestión de Datos de Ensayos !



NOTA IMPORTANTE: Para realizar el estudio completo de la actualización de su Maquina de Ensayos de Compresión, es necesario nos faciliten la documentación técnica, esquemas y componentes (variador de velocidad, tipo de motor...) del equipo que se desea actualizar.

LYNX™ incluye Estadísticas básicas + Campanas de Gauss + Comparativas de Tolerancias



Con el RETROFIT "POWER 10" además de conseguir una óptima conectividad a través de RS-232 y un solo cable de conexión, con la electrónica digital que incorpora este KIT, se consigue mejor precisión y resolución en las lecturas de Fuerza y Extensión / Deformación.

CARACTERÍSTICAS TÉCNICAS FUNCIONALES:

- Modo de control externo por P.C.
- Puerto serie RS-232 de alta velocidad

MEDIDA DE FUERZA (Visualización en el monitor del PC)

- Rango: 2% a 100% - Precisión 0,5% de la fuerza aplicada
- Rango extendido por debajo de 1% - Precisión 1% de la fuerza aplicada
- Resolución de la medida de fuerza: +/- 25.000 puntos (Compresión / Tracción)
- Tara de carga hasta el 20 % F.S.D. (Fondo de Escala)
- Alarma de sobrecarga por software en PC
- Pre-carga programable por software en PC

MEDIDA DE EXTENSIÓN / DEFORMACIÓN (Visualización en el monitor del PC)

- Rango único de medida (1 escala)
- Resolución de lectura: 0,01 mm
- Unidades seleccionables: Milímetros y Pulgadas por software en PC

✚ La instalación y puesta en marcha deben ser realizadas por un Técnico de TECLAB SYSTEMS

✚ Incluida una Calibración del Compresómetro.

Para el RETROFIT "POWER-10" se deben adquirir los siguientes ITEMS:

Cod. 5258 HARDWARE (tarjeta y componentes electrónicos) de control y captura de datos
Cod. 6429 1 Programa de Ensayos LYNX™ con 3 Módulos de ensayos (BCT/APILAMIENTO y CICLICOS)
Cod. 5702 1 PC + Monitor Color + Sistema Operativo Windows
Cod. 5268- 1Cable RS-232 de conexión a PC

¡ IMPORTANTE !

TLS presupone que la Máquina de Ensayos de Compresión a actualizar está en buen estado, tanto las partes mecánicas, hidráulicas, como eléctricas y electrónicas (motor y reductor - variador de velocidad - salidas analógicas o RS-232...)

Si en el momento de la instalación del Retrofit Power-10, aparecieran deficiencias que impidan la correcta actualización del equipo, deberán ser corregidas por el cliente, salvo que este equipo haya sido diagnosticado in situ por un técnico de TLS y esté presupuestado por separado este trabajo a realizar, en cuyo caso el cliente deberá hacerse cargo de los gastos originados (desplazamiento - horas de trabajo...).

Para evitar posibles incidencias, TLS recomienda solicitar presupuesto de diagnóstico previo de evaluación técnica del equipo