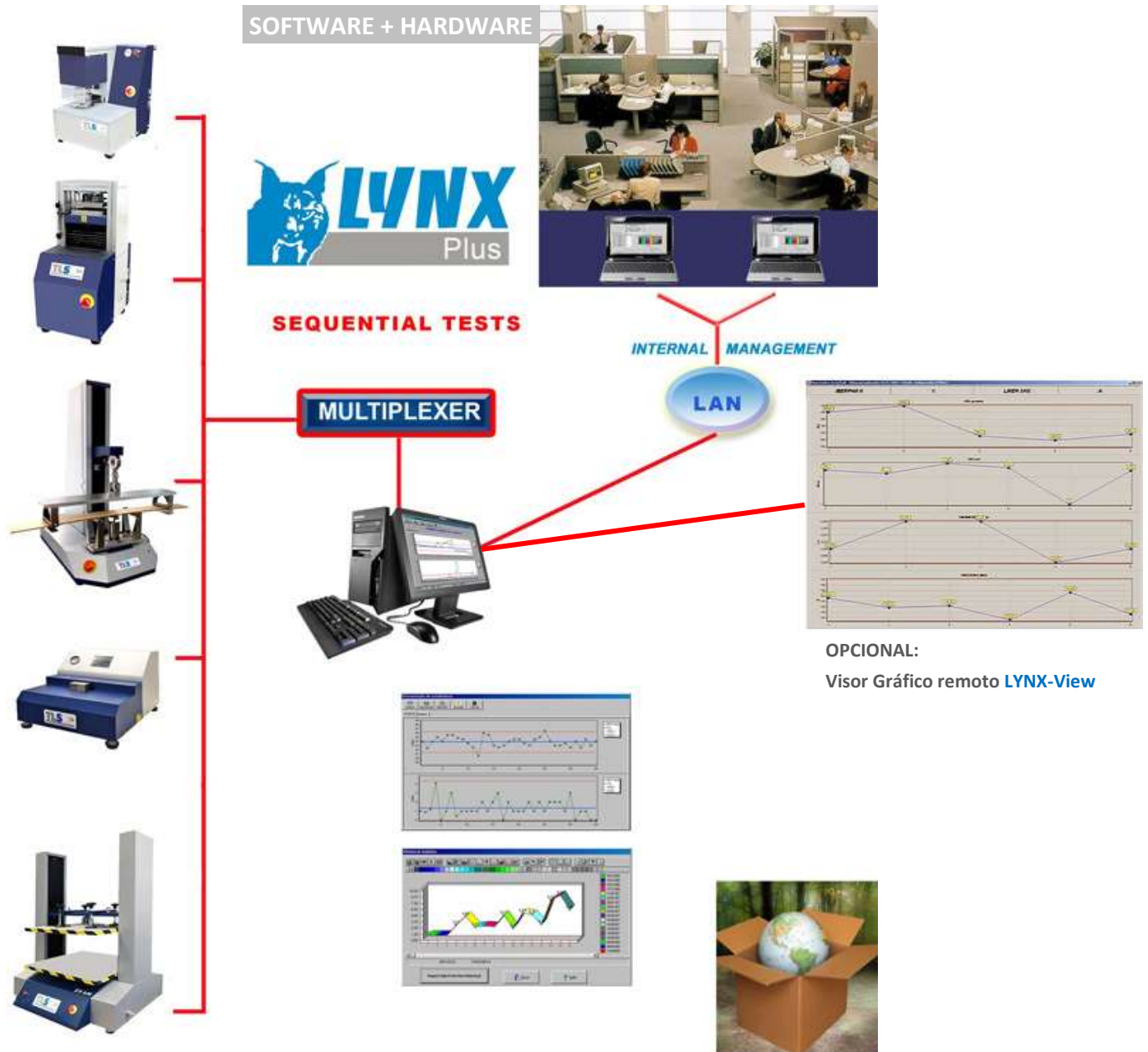


SISTEMA GESTION INTEGRAL DE ENSAYOS - "LYNX Plus"

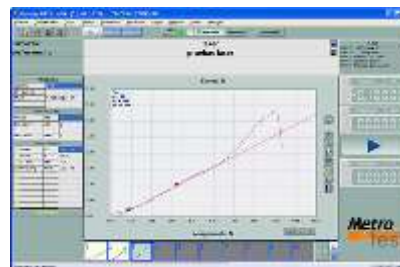
ENSAYOS SECUENCIALES - Sistema Mono-usuario

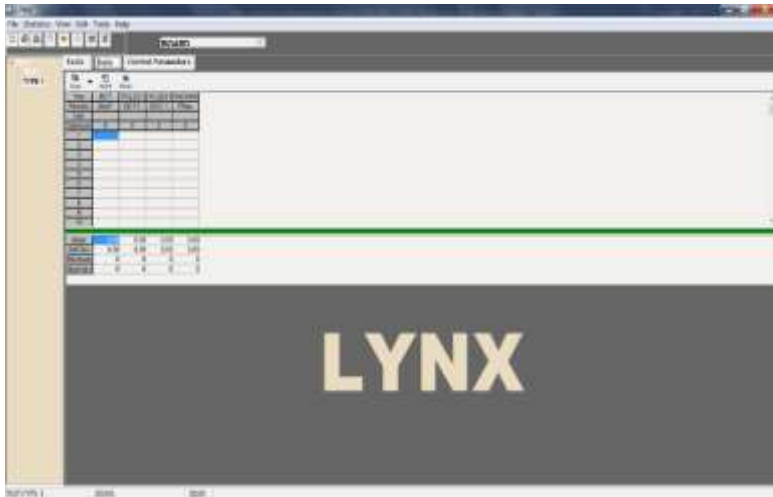
Sistema para automatizar la adquisición de datos en tiempo real de los equipos de ensayos y su posterior gestión integral. Con estadísticas completas (Campanas de Gauss, Tendencia, SPC ...), impresión de informes (incluye creación de ficheros PDF, Históricos...)



Módulos de ensayos opcionales de 1 o más parámetros de medida, para monitorizar los datos en cada equipo conectado al sistema LYNX

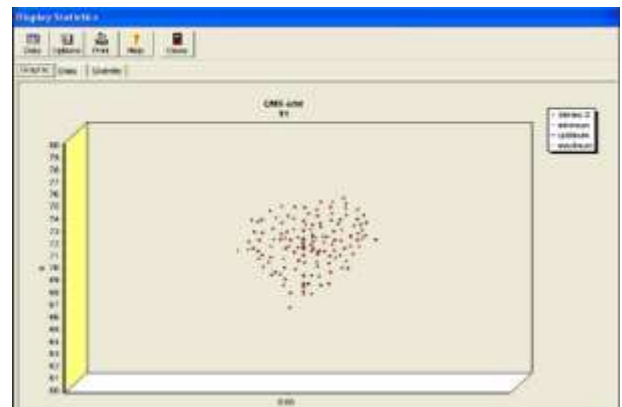
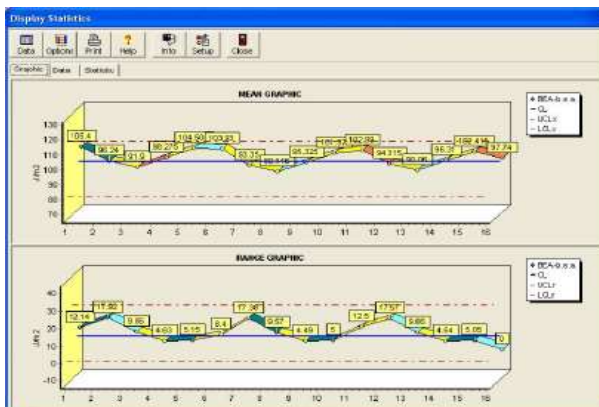
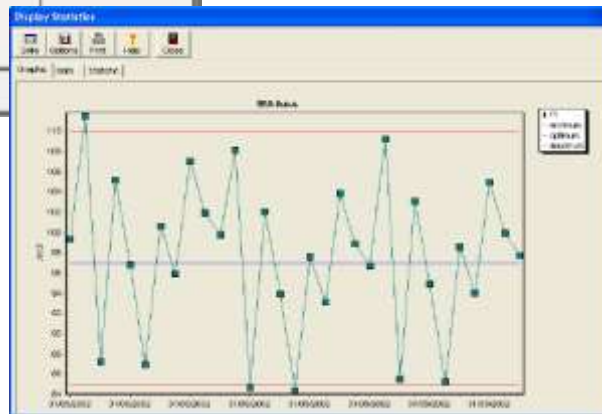
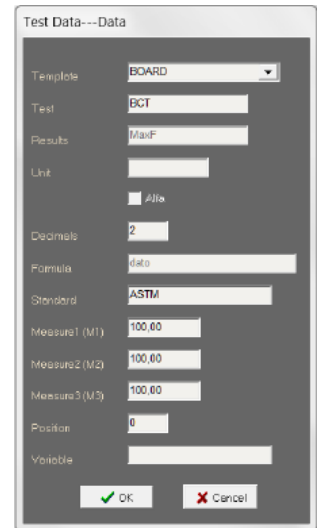
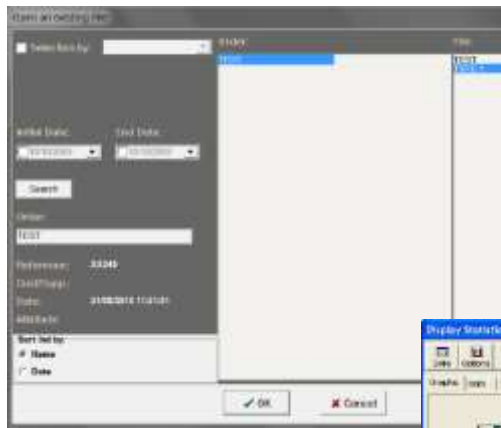
- Modo operativo SECUENCIAL
- Sistema MONOUSUARIO
- Con Base de Datos ACCESS
- Conectividad a Sistemas ERP (módulo Opcional)
- Acceso remoto a la información por INTRANET con Visores opcionales





Change Units

Unit	Convert	Formula	Decimals	Comma
atm	kPa	dato*101.325	-1	
atm	Mpa	dato*1.01325	-1	
bar	kPa	dato*100	-1	
bar	Mpa	dato*0.1	-1	
cm2	mm2	dato*100	-1	
cP	mPa.s	dato	-1	



VENTAJAS

- RAPIDEZ** en la obtención de datos
- SIN ERRORES HUMANOS**, en la gestión de resultados
- FACILIDAD** de gestión
- TRAZABILIDAD ISO 9000**
- OPTIMIZACION RECURSOS HUMANOS**
- BASES DE DATOS COMPATIBLES** : ORACLE - SQL SERVER - INTERBASE – ACCESS
- REALIZACION ENSAYOS SECUENCIALES** con cada equipo de medida o ensayos

CARACTERISTICAS

- CONSTRUCCION MODULAR**
- ABIERTO Y CONFIGURABLE**
- ENSAYOS SECUENCIALES**
- GESTION REMOTA en RED**
- ESTADISTICAS en Tiempo Real**
- EDICION MULTILINGÜE**

- Abierto y Configurable** por el usuario: parámetros, cálculos, tolerancias (mínimo, máximo y óptimo), dimensiones de muestras, idioma de informes...
- Modos de operar:**
 - **MANUAL**, con introducción de resultados vía teclado (numéricos y alfanuméricos).
 - **AUTOMATICO**, en modo ON LINE, conexión directa a equipos por módulos opcionales.

- Plantillas personalizadas** por áreas de ensayo o mediciones (Materias primas, productos terminados, procesos de fabricación, tratamiento de efluentes, emisión de gases,...)
- Informes de calidad configurables**, con agrupamiento de ensayos a elección.
- Sistemas Operativos recomendados** Windows 8 - 10
- Operativo en REDES “TCP-IP”** (NT- UNIX - NOVELL...)
- Librerías:** - De conversión de unidades internacionales de medida y mediciones más comunes
- Integración de los resultados** de las mediciones o ensayos en la base de datos relacionados con; clientes, proveedores, referencias de fabricación, pedidos..., para poder controlar productos acabados o materias primas.
- Gestión en tiempo real** sobre los resultados: - Informes de calidad - Controles estadísticos - Campanas de Gauss – Curvas dispersión resultados - Comparativas de Ensayos y Tolerancias - Control Estadístico del Proceso S.P.C. (Valores Cp y Cpk) – Tendencia - Consultas de históricos – Estadísticas por Atributos
- Diferentes niveles de acceso**, para cada usuario
- Facilidad de uso**
- Base de datos** de clientes y proveedores.

OPCIONAL:

- Módulos visores**, para instalar en PCs de Redes Locales, y realizar gestión remota.
- Modulo Visor Gráfico Remoto **LYNX-View** *
- Servicio WEB de Conexión a GESLAB (conectividad a Sistemas ERP)**
- SISTEMAS OPERATIVOS (no incluidos en el sistema)**
- PCs – SERVIDORES – REDES LOCALES - PERIFERICOS...**

* El Módulo **LYNX-View** es una herramienta de Software que permite visualizar en pantalla los resultados de sus ensayos obtenidos o introducidos en el Sistema **LYNX** en forma de gráficas de tendencia marcando las tolerancias y que se controla de manera remota sin que las personas que los visualicen necesiten operar con el programa.

* Windows 8 y 10 son productos desarrollados por Microsoft Corporation

TABLA RESUMEN SOFTWARE

SOFTWARE - TECHLAB SYSTEMS	LYNX	
	Plus	Pro
Características Generales		
Conectividad múltiples máquinas, aparatos ensayos..	✓	✓
Entrada de datos dimensionales probetas (Micrómetro...)	✓	✓
Introducción / Modificación manual de datos automáticos	✓	✓
Ensayos manuales adicionales	✓	✓
Soporte para más de un equipo en el mismo puesto de ensayos	✓	✓
Múltiples plantillas	✓	✓
Clonación de ensayos de entrada automática	✓	✓
Clonación de ensayos de entrada manual	✓	✓
Informes en PDF	✓	✓
Soporte Visores	✓	✓
Soporte Visor Gráfico LYNX-View	✓	✓
Soporte Terminal Server	✓	✓
Nº máximo de equipos conectados	Ilimitados	Ilimitados
Ensayos simultáneos sobre el mismo informe		✓
Arquitectura Cliente / Servidor		✓
Licencias de cliente incluidas	1	2
Soporte conexión LYNX/ ERP	✓	✓
Soporte conexión via WEB – módulo Mercury Net	✓	✓
Introducción de resultados Alfanuméricos	✓	✓
Bases de Datos		
Base de Datos soportada	Microsoft Access	Interbase / SQL Server / ORACLE
Base de Datos incluida	Microsoft Access	Interbase
Clientes Adicionales en Base de Datos		1
Estadísticas		
Estadísticas por ATRIBUTOS	✓	✓
Campana de Gauss	✓	✓
Gráfica de barras	✓	✓
Tolerancias	✓	✓
SPC	✓	✓
Tendencia	✓	✓
Dispersión	✓	✓
Otras estadísticas	✓	✓
Sistemas Operativos recomendados (lado Cliente)		
Windows 8 - 10	✓	✓
Sistemas Operativos recomendados (lado Servidor)		
Windows 2003 - 2008 – 2012 Server	✓	✓
Idiomas soportados por el Software		
Español	✓	✓
Francés	✓	✓
Inglés	✓	✓
Alemán	✓	✓
Manual de usuario		
En soporte electrónico. PDF	✓	✓