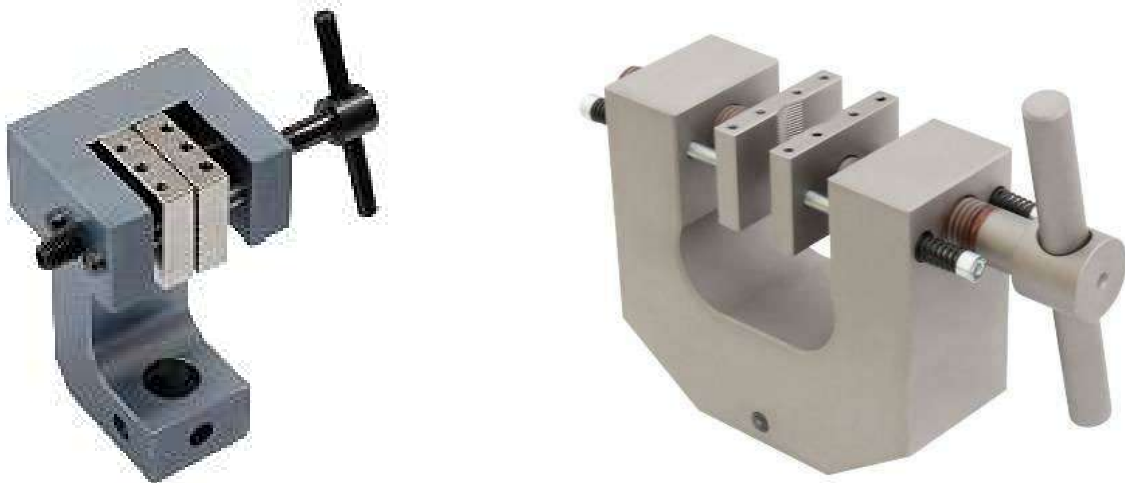










MORDAZAS MANUALES ENSAYOS TRACCION



Serie MDM de 0,1 a 50 kN de Capacidad

Mordazas de apriete manual, de fácil uso y aplicables para realizar **ensayos de tracción** en muestras de materiales ligeros en lámina con resistencias a la tracción entre **0,1 y 50 kN**, incorporadas a una Máquina Universal de Ensayos

CONTENIDO

1.		<u>Mordazas Tracción MDM/0,1-S (100N)</u>..... 3
2.		<u>Mordazas Tracción MDM/0,1-V (100N)</u>..... 5
3.		<u>Mordazas Tracción MDM/1 (1 kN)</u>..... 6
4.		<u>Mordazas Tracción MDM/1-2,5-GA (1-2,5 kN)</u> 8
5.		<u>Mordazas Tracción MDM/5 (5 kN)</u>..... 12
6.		<u>Mordazas Tracción MDM/5-GA (Gran Apertura)</u> 14
7.		<u>Mordazas Tracción MDM/10-20 (10-20 kN)</u>..... 16
8.		<u>Mordazas Tracción MDM/50 (50 kN)</u>..... 19

Mordazas modelo MDM/0,1-S (100 N) Mordazas muy ligeras de peso de apriete manual, de fácil uso y aplicables para realizar ensayos de tracción en **pequeñas muestras** de materiales ligeros en lámina incorporadas a una Máquina Universal de Ensayos



INFORMACION GENERAL

Mordazas mecánicas de fácil uso, diseñadas para los ensayos de tracción de materiales en lámina de pequeña resistencia.

El suministro estándar de las mordazas no incluye mandíbulas ya que dependiendo del material a ensayar (Papel-Tisúes-Cartón-Film-Tejidos-Hilos-Foils...) estas mordazas pueden ser equipadas con diferente tipo de acabado superficial de mandíbulas (lisas, picadas y recubiertas de caucho).

Mordazas Mecánicas Miniatura 100 N “MDM/0,1-V”

Información de suministro

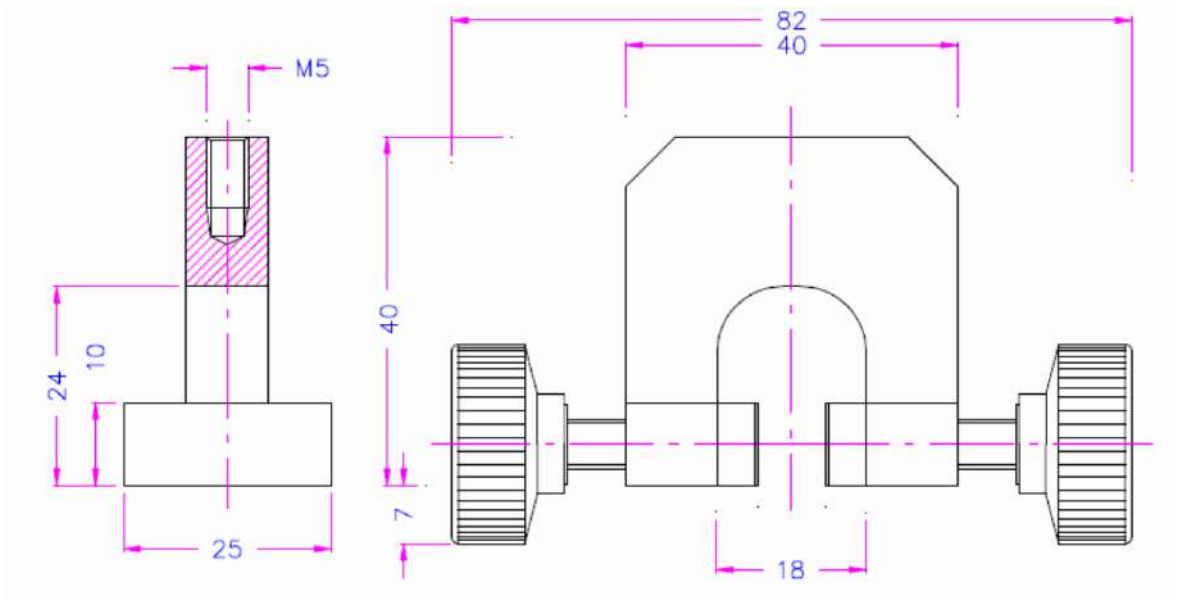
Se suministran 2 mordazas, (sin mandíbulas, son opcionales)

MODELO	MININIATURA MDM/0,1-S
• Fuerza de Tracción:	100 N
• Cuerpo:	Aluminio anodizado
• Area de sujeción:	15 x 15 mm
• Apertura:	0-8 mm (según las mandíbulas)
• Rango Temperaturas:	0°C a 130°C (según tipo mandíbulas) Otros rangos de temperatura bajo pedido
• Peso por mordaza:	60 g por cada mordaza (sin mandíbulas)
• Adaptador/Acoplamiento:	Agujero interno de M5 Otros acoplamientos posibles con adaptadores adicionales
• Suministro:	1 par (sin mandíbulas)

Mandíbulas para las Mordazas MDM/0,1-S: el suministro de 1 juego = 4 mandíbulas

Modelo	Acabado Superficial	Superficie Amarre AltoxAncho	Apertura	Peso por Par
MDM/0,1-S-B25	Mandíbulas Lisas	10 x 25mm	0 – 8mm	18 gramos
MDM/0,1-S-BG25	Mandíbulas con Caucho	10 x 25mm	0 – 6mm	19 gramos
MDM/0,1-S-BP25	Mandíbulas Picadas	10 x 25mm	0 – 8mm	17 gramos
MDM/0,1-S-BD25	Mandíbulas Diamantadas	10 x 25mm	0 – 8mm	18 gramos
MDM/0,1-S-B50	Mandíbulas Lisas	10 x 50mm	0 – 6mm	46 gramos
MDM/0,1-S-BG50	Mandíbulas con Caucho	10 x 50mm	0 – 4mm	48 gramos
MDM/0,1-S-BP50	Mandíbulas Picadas	10 x 50mm	0 – 6mm	43 gramos
MDM/0,1-S-BD50	Mandíbulas Diamantadas	10 x 50mm	0 – 6mm	46 gramos
MDM/0,1-S-B100	Mandíbulas Lisas	10 x 100mm	0 – 6mm	92 gramos
MDM/0,1-S-BG100	Mandíbulas con Caucho	10 x 100mm	0 – 4mm	95 gramos
MDM/0,1-S-BP100	Mandíbulas Picadas	10 x 100mm	0 – 6mm	86 gramos
MDM/0,1-S-BD100	Mandíbulas Diamantadas	10 x 100mm	0 – 6mm	92 gramos

* Mandíbulas con otras dimensiones y acabados superficiales bajo pedido



Mandíbulas Lisas - Conveniente para otros tratamientos propios- Acero liso sin recubrimiento



Mandíbulas con Caucho- Capa de 1mm Caucho (NBR) - Niqueladas



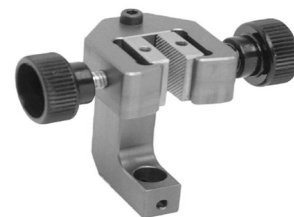
Mandíbulas Picadas- Pirámides 0.8x45° - Acero endurecido 58 HRC - Niqueladas



Mandíbulas Diamantadas- Área de sujeción cubierta de diamante sintético - Niqueladas



Mordazas modelo MDM/0,1-V (100 N) Mordazas muy ligeras de peso de apriete manual, de fácil uso y aplicables para realizar ensayos de tracción en **pequeñas muestras** de materiales ligeros en lámina incorporadas a una Máquina Universal de Ensayos



INFORMACION GENERAL

Mordazas mecánicas de fácil uso, diseñadas para los ensayos de tracción de materiales en lámina de poca resistencia.

El suministro estándar de las mordazas no incluye mandíbulas ya que dependiendo del material a ensayar (Papel - Tisúes - Cartón - Film - Tejidos - Hilos - Foils...) estas mordazas pueden ser equipadas con diferente tipo de acabado superficial de mandíbulas (lisas, picadas y recubiertas de caucho).

Mordazas Mecánicas Ultraligeras 100 N “MDM/0,1-V”

Información de suministro

Se suministran 2 mordazas, (sin mandíbulas, son opcionales)

MODELO	MINI MDM/0,1-V
• Fuerza de Tracción	100 N
• Cuerpo	Aluminio
• Area de sujeción	15 x 15 mm
• Apertura	0-8 mm
• Peso por mordaza	63 g
• Adaptador hembra	Copa de 8 mm y pasador de 3 mm
• Suministro	1 par (sin mandíbulas)



MODELO	MINI MDM/0,1-P
• Fuerza de Tracción	100 N
• Cuerpo	Aluminio
• Area de sujeción	15 x 15 mm
• Apertura	0-8 mm
• Peso por mordaza	43 g
• Suministro	1 par (sin mandíbulas)



Mandíbulas para las Mordazas MDM/0,1: el suministro de 1 juego = 4 mandíbulas

Modelo	Acabado superficial	Superficie amarre	Apertura mandíbulas	Peso por par
MDM/0,1-B	Mandíbulas Lisas	15x15 mm	0-8 mm	14 g
MDM/0,1-BG	Mandíbulas Caucho	15x15 mm	0-6 mm	16 g
MDM/0,1-BP	Mandíbulas Picadas	15x15 mm	0-8 mm	14 g



MDM/0,1-B



MDM/0,1-BG



MDM/0,1-BP

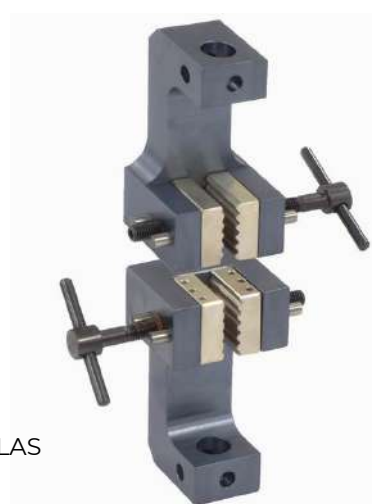
Mordazas modelo MDM/1 (1 kN) Mordazas ligeras de peso de apriete manual, de fácil uso y aplicables para realizar ensayos de tracción en **pequeñas muestras** de materiales ligeros en lámina incorporadas a una Máquina Universal de Ensayos



INFORMACION GENERAL

- Este modelo de mordazas proporciona un método simple y eficaz para sujetar muestras.
- Diseño de doble efecto, también para muestras asimétricas
- Las mandíbulas se articulan y proporcionan un efecto de autoalineación y autoapriete
- Aplicación versátil para ensayar plásticos, textiles, papel, láminas metálicas, aluminio, latón, etc.

MODELO	MDM/1
Fuerza de Tracción	1 kN
Rango de Temperaturas	0°C a +180°C
Cuerpo	Aluminio anodizado
Peso	0,39 Kg cada mordaza (sin mandíbulas)
Alcance suministro	1 Par de Mordazas (sin mandíbulas)



Mandíbulas p/MDM: Alcance suministro: 1 JUEGO = 4 MANDÍBULAS

Modelo	Acabado superficie	Area sujeción Alto x Ancho	Apertura	Peso/par
MDM/1-B	Mandíbulas Lisas	30 x 30 mm	0 - 10 mm	0.13 kg
MDM/1-BG	Mandíbulas Caucho	30 x 30 mm	0 - 8 mm	0.13 kg
MDM/1-BP	Mandíbulas Picadas	30 x 30 mm	0 - 10 mm	0.12 kg
MDM/1-BV2	Mandíbulas en V	Altura amarre 30mm	2 - 10 mm Ø	0.13 kg
MDM/1-BV3	Mandíbulas en V	Altura amarre 30mm	3 - 10 mm Ø	0.13 kg
MDM/1-BW	Mandíbulas Onduladas	30 x 30 mm	0 - 10 mm	0.12 kg
MDM/1-BD	Mandíbulas Diamantadas	30 x 30 mm	0 - 10 mm	0.13 kg

Mandíbulas Lisas

- Aplicable para adicionales tratamientos
- Acero liso sin recubrimiento



Mandíbulas en V

- Para probetas redondas
- Paso diente 1.2 mm
- Acero endurecido 58HRC
- Niqueladas



Mandíbulas con Caucho

- capa de 1mm caucho (NBR)
- Niqueladas



Mandíbulas Onduladas

- Parea Materiales Flexible
- Onda de 5 mm
- Acero Endurecido 58HRC
- Niqueladas



Mandíbulas Picadas

- Pirámides de 1.2 x 45°
- Acero endurecido 58 HRC
- Niqueladas



Mandíbulas Diamantadas

- área de amarre recubierta con diamante sintético D91 (170/200 mesh)
- Niqueladas



Mandíbulas de inserción rápida para MDM-1: Alcance del suministro 1 Set = 4 mandíbulas
Sistema de cambio rápido, requiere Soporte Base Mandíbulas Insertables (MDM-1-GT..)

Modelo	Acabado superficie	Area sujeción Alto x Ancho	Apertura	Peso/ par
MDM/1-GT	Cargador Mandíbulas Insertables	-		0.09 kg
MDM/1-EB	Mandíbulas insertables Lisas	30 x30 mm	0 – 8 mm	0.05 kg
MDM/1-EBG	Mandíbulas insertables Caucho	30 x30 mm	0 – 6 mm	0.06 kg
MDM/1-EBP	Mandíbulas insertables Picadas	30 x30 mm	0 – 8 mm	0.05 kg
MDM/1-EBW	Mandíbulas insertables Onduladas	30 x30 mm	0 – 8 mm	0.05 kg
MDM/1-EBD	Mandíbulas insertables Diamantadas	30 x36 mm	0 – 8 mm	0.06 kg



MDM-1-BV2



MDM-1-BV3 BV3

preferible para muestras de mayor diámetro



MDM-1-GT+MDM-1-EBP



MDM-1-EBG

Mordazas modelo MDM-2,5/10 (10 mm - 2,5 kN)

Mordazas modelo MDM-2/20 (20 mm - 2 kN)

Mordazas modelo MDM-1/30 (30 mm - 1 kN)

Mordazas modelo MDM-1/50 (50 mm - 1 kN)

Mordazas de apriete manual, de gran apertura, de fácil uso y aplicables para realizar ensayos de tracción en **pequeñas muestras** de materiales ligeros en lámina incorporadas a una Máquina Universal de Ensayos



INFORMACION GENERAL

Mordazas mecánicas de fácil uso, diseñadas para los ensayos de tracción de materiales en lámina de poca resistencia hasta 2,5 kN pero las muestras podrían tener mucho grosor.

MORDAZAS MDM-2,5/10 2,5 kN

- Fuerza de Tracción: 2,5 kN
- Apertura: 0 - 10mm (con mandíbula de caucho 0-8 mm)
- Peso: 0,29 kg cada mordaza (sin mandíbulas)

MORDAZAS MDM-2/20 2 kN

- Fuerza de Tracción: 2 kN
- Apertura: 0 - 20mm
- Peso: 0,33 kg cada mordaza (sin mandíbulas)

MORDAZAS MDM-1/30 1 kN

- Fuerza de Tracción: 1 kN
- Apertura: 0 - 30mm
- Peso: 0,32 kg cada mordaza (sin mandíbulas)

MORDAZAS MDM-1/50 1 kN

- Fuerza de Tracción: 1 kN
- Apertura: 0 - 50mm
- Peso: 0,57 kg cada mordaza (sin mandíbulas)

Común a los 4 modelos:

- Rango Temperatura: 0°C a +180°C (según mandíbulas) Otros rangos posibles bajo pedido
- Cuerpo: aluminio
- Alcance suministro: 1 par (sin mandíbulas)
- Disponibles también en versión neumática ver catálogo MDN-1-2,5+ko)

Mandíbulas para MDM/1-2,5: Suministro 1 Set = 4 mandíbulas

Modelo	Acabado superficie	Area sujeción Alto x Ancho	Apertura MDM-2,5/10	Apertura MDM-2/20	Apertura MDM-1/30	Apertura MDM-1/50	Peso/ Por par
MDM/1-2,5-B25	Mandíbulas Lisas	25x25 mm	0-10 mm	0-20 mm	0-30 mm	0-52 mm	0,09 kg
MDM/1-2,5-BG25	Mandíbul. Caucho	25x25 mm	0-8 mm	0-18 mm	0-28 mm	0-50 mm	0,12 kg
MDM/1-2,5-BP25	Mandíbulas Picadas	25x25 mm	0-10 mm	0-20 mm	0-30 mm	0-52 mm	0,08 kg
MDM/1-2,5-B25,4	Mandíbulas Lisas	25,4x25,4 mm	0-10 mm	0-20 mm	0-30 mm	0-52 mm	0,09 kg
MDM/1-2,5-BG25,4	Mandíbulas Picadas	25,4x25,4 mm	0-10 mm	0-20 mm	0-30 mm	0-52 mm	0,08 kg
MDM/1-2,5-BG75	Mandíbul.. Caucho	25x75 mm	0-8 mm	0-18 mm	0-28 mm	0-50 mm	0,29 kg
MDM/1-2,5-B	Mandíbulas Lisas	30x30 mm	0-10 mm	0-28 mm	0-30 mm	0-52 mm	0,13 kg
MDM/1-2,5-BG	Mandíbul. Caucho	30x30 mm	0-8 mm	0-18 mm	0-28 mm	0-50 mm	0,13 kg
MDM/1-2,5-BP	Mandíbulas Picadas	30x30 mm	0-10 mm	0-20 mm	0-30 mm	0-52 mm	0,12 kg
MDM/1-2,5-BV2	Mandíbulas en V	Alt. Amarre 30mm	2-10 mm Ø	2-20 mm Ø	2-30 mm Ø	2-52 mm Ø	0,12 kg
MDM/1-2,5-BV3	Mandíbulas en V	Alt. Amarre 30mm	3-10 mm Ø	3-20 mm Ø	3-30 mm Ø	3-52 mm Ø	0,13 kg
MDM/1-2,5-BW	Mandib.Onduladas	30x30 mm	0-10 mm	0-20 mm	0-30 mm	0-52 mm	0,12 kg
MDM/1-2,5-BD	Mandí.Diamantadas	30x30 mm	0-10 mm	0-20 mm	0-30 mm	0-52 mm	0,13 kg
MDM/1-2,5-BLC*	Man..Linea Contacto	30x30 mm	0-6 mm	0-16 mm	0-26 mm	0-48 mm	0,13 kg
MDM/1-2,5-B50	Mandíbulas Lisas	30x50 mm	0-10 mm	0-20 mm	0-30 mm	0-52 mm	0,22 kg
MDM/1-2,5-BG50	Mandíbul. Caucho	30x50 mm	0-8 mm	0-18 mm	0-28 mm	0-50 mm	0,23 kg
MDM/1-2,5-BP50	Mandíbulas Picadas	30x50 mm	0-10 mm	0-20 mm	0-30 mm	0-52 mm	0,21 kg
MDM/1-2,5-BW50	Mandib. Onduladas	30x50 mm	0-10 mm	0-20 mm	0-30 mm	0-52 mm	0,20 kg
MDM/1-2,5-BD50	Mand.Diamantadas	30x50 mm	0-10 mm	0-20 mm	0-30 mm	0-52 mm	0,22 kg
MDM/1-2,5-B80	Mandíbulas Lisas	30x80 mm	0-10 mm	0-20 mm	0-30 mm	0-52 mm	0,36 kg
MDM/1-2,5-BG80	Mandíbul. Caucho	30x80 mm	0-8 mm	0-18 mm	0-28 mm	0-50 mm	0,37 kg
MDM/1-2,5-BP80	Mandíbulas Picadas	30x80 mm	0-10 mm	0-20 mm	0-30 mm	0-52 mm	0,35 kg
MDM/1-2,5-BW80	Mand. Onduladas	30x80 mm	0-10 mm	0-20 mm	0-30 mm	0-52 mm	0,32 kg
MDM/1-2,5-BD80	Mand. Diamantadas	30x80 mm	0-10 mm	0-20 mm	0-30 mm	0-52 mm	0,36 kg
MDM/1-2,5-B100	Mandíbulas Lisas	30x100 mm	0-10 mm	0-20 mm	0-30 mm	0-52 mm	0,45 kg
MDM/1-2,5-BG100	Mandíbul. Caucho*	30x100 mm	0-9 mm	0-18 mm	0-28 mm	0-50 mm	0,46 kg
MDM/1-2,5-BP100**	Mandíbulas Picadas	30x100 mm	0-10 mm	0-20 mm	0-30 mm	0-52 mm	0,45 kg
MDM/1-2,5-BP100	Mandíbulas Picadas*	30x100 mm	0-10 mm	0-20 mm	0-30 mm	0-52 mm	0,45 kg
MDM/1-2,5-BW100	Mand. Onduladas	30x100 mm	0-10 mm	0-20 mm	0-30 mm	0-52 mm	0,51 kg
MDM/1-2,5-BD100	Mand. Diamantadas	30x100 mm	0-10 mm	0-20 mm	0-30 mm	0-52 mm	0,45 kg
MDM/1-2,5-B50x50	Mandíbulas Lisas	50x50 mm	0-10 mm	0-20 mm	0-30 mm	0-52 mm	0,23 kg
MDM/1-2,5-B50,8	Mandíbulas Lisas	50,8x50,8 mm	0-10 mm	0-20 mm	0-30 mm	0-52 mm	0,24 kg

** Mandíbulas construidas en Acero Inoxidable

Mandíbulas Lisas

- Aplicable para adicionales tratamientos
- Acero liso sin recubrimiento



Mandíbulas en V

- Para probetas redondas
- Paso diente 1.2 mm
- Acero endurecido 58HRC
- Niqueladas



Mandíbulas con Caucho

- capa de 1mm caucho (NBR)
- Niqueladas



Mandíbulas Onduladas

- Parea Materiales Flexibles
- Onda de 5 mm
- Acero Endurecido 58HRC
- Niqueladas



Mandíbulas Picadas

- Pirámides de 1.2 x 45°
- Acero endurecido 58 HRC
- Niqueladas



Mandíbulas Diamantadas

- Área de amarre recubierta con diamante sintético D91 (170/200 mesh)
- Niqueladas



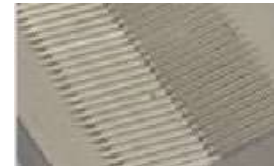
MDM/1-2,5-GT+



MDM/1-2,5-EBP



MDM/1-2,5-BV2



MDM/1-2,5-BV3

Las mandíbulas BV3 preferibles para probetas de gran diámetro

Mandíbulas con otras dimensiones y superficies recubiertas bajo pedido

Mandíbulas en V para probetas redondas

Las mandíbulas BV3 son preferibles para probetas con gran Ø, altura amarre 30 mm

	MDM/2,5/10	MDM-2/20	MDM-1/30	MDM-1/50
MDM/1-2,5-BV2	2 – 10 mm Ø	2- 20 mm Ø	2- 30 mm Ø	2 – 52 mm Ø
MDM/1-2,5-BV3	3 – 10 mm Ø	3 – 20 mm Ø	3 - 30 mm Ø	3 – 52 mm Ø

Mandíbulas insertables para MDM/1-2,5: Alcance suministro 1 Set = 4 mandíbulas
 Para cambio rápido de mandíbulas, las **mandíbulas insertables** requieren del cargador (MDM/1-2,5-GT)

Modelo		Peso por par
MDM/1-2,5-GT30	Cargador para mandíbulas insertables 30x30 mm, 30x50 mm	0.09 kg
MDM/1-2,5-GT50	Cargador para mandíbulas insertables 30x50 mm, 30x100 mm	0.18 kg



Modelo	Acabado superficie	Area sujeción Alto x Ancho	Apertura MDM-2,5/10	Apertura MDM-2/20	Apertura MDM-1/30	Apertura MDM-1/50	Peso/ Por par
MDM/1-2,5-EB	Mand. Insertables Lisas	30 x 30 mm	0 - 8 mm	0 - 18 mm	0 - 28 mm	0 - 50 mm	0.05 kg
MDM/1-2,5-EBG	Mand. Insertables Caucho	30 x 30 mm	0 - 6 mm	0 - 16 mm	0 - 26 mm	0 - 48 mm	0.06 kg
MDM/1-2,5-EBP	Mand. Insertables Picadas	30 x 30 mm	0 - 8 mm	0 - 18 mm	0 - 28 mm	0 - 50 mm	0.05 kg
MDM/1-2,5-EBW	Mand. Insertables Onduladas	30 x 30 mm	0 - 8 mm	0 - 18 mm	0 - 28 mm	0 - 50 mm	0.05 kg
MDM/1-2,5-EBD	Mand. Insertables Diamantadas	30 x 30 mm	0 - 8 mm	0 - 18 mm	0 - 28 mm	0 - 50 mm	0.06 kg
MDM/1-2,5-EB50	Mand. Insertables Lisas	30 x 50 mm	0 - 4 mm	0 - 14 mm	0 - 24 mm	0 - 46 mm	0.14 kg
MDM/1-2,5-EBG50	Mand. Insertables Caucho	30 x 50 mm	0 - 2 mm	0 - 12 mm	0 - 22 mm	0 - 44 mm	0.14 kg
MDM/1-2,5-EBP50	Mand. Insertables Picadas	30 x 50 mm	0 - 4 mm	0 - 14 mm	0 - 24 mm	0 - 46 mm	0.13 kg
MDM/1-2,5-EBV3	Mand. Insertables en V	30 x 50 mm	3 - 4 mm Ø	3 - 14 mm Ø	3 - 24 mm Ø	3 - 46 mm Ø	0.13 kg
MDM/1-2,5-EBW50	Mand. Insertables Onduladas	30 x 50 mm	0 - 4 mm	0 - 14 mm	0 - 24 mm	0 - 46 mm	0.12 kg
MDM/1-2,5-EBD50	Mand. Insertables Diamantadas	30 x 50 mm	0 - 4 mm	0 - 14 mm	0 - 24 mm	0 - 46 mm	0.14 kg
MDM/1-2,5-EB100	Mand. Insertables Lisas	30 x 100 mm	-	0 - 6 mm	0 - 16 mm	0 - 38 mm	0.37 kg
MDM/1-2,5-EBG100	Mand. Insertables Caucho	30 x 100 mm	-	0 - 4 mm	0 - 14 mm	0 - 36 mm	0.38 kg
MDM/1-2,5-EBP100	Mand. Insertables Picadas	30 x 100 mm	-	0 - 6 mm	0 - 16 mm	0 - 38 mm	0.34 kg
MDM/1-2,5-EBW100	Mand. Insertables Onduladas	30 x 100 mm	-	0 - 6 mm	0 - 16 mm	0 - 38 mm	0.34 kg
MDM/1-2,5-EBD100	Mand. Insertables Diamantadas	30 x 100 mm	-	0 - 6 mm	0 - 16 mm	0 - 38 mm	0.37 kg

Mordazas modelo MDM/5 (5 kN) Mordazas de apriete manual, de fácil uso y aplicables para realizar ensayos de tracción en muestras de materiales ligeros en lámina incorporadas a una Máquina Universal de Ensayos

INFORMACION GENERAL

Mordazas mecánicas de fácil uso, diseñadas para los ensayos de tracción de materiales ligeros en lámina con resistencia hasta 5 kN.

MORDAZAS MDM-5/15

- Apertura: 0 -15 mm (dependiendo de las mandíbulas instaladas)
- Peso: 1,04 kg cada mordaza (sin mandíbulas)

MORDAZAS MDM-5/44-200

- Altura total: 220 mm
- Distancia entre el borde inferior de mandíbula y adaptador: 200 mm
- Apertura: 0 – 42 mm (dependiendo de las mandíbulas instaladas)
- Peso: 1,70 kg cada mordaza (sin mandíbulas)

Común a los dos modelos:

- Fuerza de tracción: **5 kN**
- Rango Temperatura: 0°C a +180°C (según mandíbulas)
Otros rangos posibles bajo pedido
- Cuerpo: aluminio anodizado
- Alcance suministro: 1 par (sin mandíbulas)
- Disponibles también en versión neumática ver catálogo MDN-5+ko)



MODELO	MDM-5
Fuerza de Tracción	5 kN
Rango de Temperaturas	0°C a +180°C (dependiendo del tipo mandíbulas) Otras temperaturas posibles bajo pedido
Cuerpo	Aluminio anodizado
Peso	0,39 kg cada mordaza (sin mandíbulas)
Alcance suministro	1 Par de Mordazas (sin mandíbulas)

Mandíbulas p/MDM/5: Alcance suministro: 1 JUEGO = 4 MANDÍBULAS

Modelo	Acabado superficie	Area sujeción Alto x Ancho	Apertura MDM-5/15	Apertura MDM-5/44-200	Peso/ Por par
MDM/5-B	Mandíbulas Lisas	30x50 mm	0-15 mm	0-42 mm	0.22 kg
MDM/5-BG	Mandíbulas Caucho	30x50 mm	0-13 mm	0-40 mm	0.22 kg
MDM/5-BP	Mandíbulas Picadas	30x50 mm	0-15 mm	0-42 mm	0.21 kg
MDM/5-BV2	Mandíbulas en V	30x50 mm	2-15 mm Ø	2-42 mm Ø	0.22 kg
MDM/5-BV5*	Mandíbulas en V	30x50 mm	5-15 mm Ø	5-42 mm Ø	0.21 kg
MDM/5-BW	Mandib.Onduladas	30x50 mm	0-15 mm	0-42 mm	0.20 kg
MDM/5-BD	Mandí. Diamantadas	30x50 mm	0-15 mm	0-42 mm	0.22 kg

Mandíbulas Lisas

- Aplicable para adicionales tratamientos
- Acero liso sin recubrimiento



Mandíbulas en V

- Para probetas redondas
- Paso diente 0,8 mm BV2
- Paso diente 1,0 mm BV5
- Acero endurecido 58HRC
- Niqueladas



Mandíbulas con Caucho

- capa de 1mm caucho (NBR)
- Niqueladas



Mandíbulas Onduladas

- Parea Materiales Flexible
- Onda de 5 mm
- Acero Endurecido 58HRC
- Niqueladas



Mandíbulas Picadas

- Pirámides de 1,2 x 45°
- Acero endurecido 58 HRC
- Niqueladas



Mandíbulas Diamantadas

- Area de amarre recubierta con diamante sintético D5 (170/200 mesh)
- Niqueladas



Mandíbulas de inserción rápida para MDM-5: Alcance del suministro 1 Set = 4 mandíbulas Sistema de cambio rápido, requiere Soporte Base Mandíbulas Insertables (MDM-5-GT..)

Modelo	Acabado superficie	Area sujeción Alto x Ancho	Apertura MDM-5/15	Apertura MDM-5/44-200	Peso/ Por par
MDM/5-GT	Cargador de Mandíbulas Insertables				0,18 Kg
MDM/5-EB	Mandíbulas insertables Lisas	30x50mm	0-5mm	0-34mm	0,14 kg
MDM/5-EBC	Mandíbulas insert. Caucho	30x50mm	0-3mm	0-32mm	0,14 kg
MDM/5-EBP	Mandíbulas insert. Picadas	30x50mm	0-5mm	0-34mm	0,13 kg
MDM/5-EBV	Mandíbulas insert. en V	Altura sujeción 30 mm	3-5 mm Ø	3-32 mm Ø	0,13 kg
MDM/5-EBW	Mandíbulas insert. Onduladas	30x50 mm	0-5 mm	0-32 mm	0,13 kg
MDM/5-EBD	Mandí. insert. Diamantadas	30x50mm	0-5mm	0-32mm	0,14 kg



MDM-5-BV2



MDM-5-BV5



MDM-5-GT+MDM-1-EBP



MDM-5-EBC

BV5 preferible para muestras de mayor diámetro

Mandíbulas con otras dimensiones y superficies recubiertas bajo pedido

Mandíbulas BP y BW están endurecidas (58 HRC) y niqueladas

Mordazas modelo MDM-5/28 (28 mm - 5 kN)

Mordazas modelo MDM-5/50 (50 mm - 5 kN)

Mordazas modelo MDM-5/100 (100 mm - 5 kN)

Mordazas de **gran apertura** de apriete manual, de fácil uso y aplicables para realizar **ensayos de tracción** en muestras de materiales ligeros gruesos en lámina, incorporadas a una Máquina Universal de Ensayos



INFORMACION GENERAL

Mordazas mecánicas de fácil uso, diseñadas para los ensayos de tracción de materiales en lámina de media resistencia hasta 5 kN pero las muestras podrían tener mucho grosor.

MORDAZAS Modelo MDM-5/28

- Apertura: 0 - 28 mm (dependiendo de las mandíbulas instaladas)
- Peso: 1,30 kg cada mordaza (sin mandíbulas)

MORDAZAS Modelo MDM-5/50

- Apertura: 0 - 50 mm (dependiendo de las mandíbulas instaladas)
- Peso: 1,30 kg cada mordaza (sin mandíbulas)

MORDAZAS Modelo MDM-5/100

- Apertura 0 - 106 mm (dependiendo de las mandíbulas instaladas)
- Peso: 2,3 kg cada mordaza (sin mandíbulas)

Común a los 3 modelos:

- Fuerza de tracción: **5 kN**
- Rango Temperatura: 0°C a +180°C (según mandíbulas) Otros rangos posibles bajo pedido
- Cuerpo: aluminio anodizado
- Alcance suministro: 1 par (sin mandíbulas)
- Disponibles también en versión neumática ver catálogo MDN-5+ko)

Mandíbulas para MDM-5: Suministro 1 Set = 4 mandíbulas

Modelo	Acabado superficie	Area sujeción Alto x Ancho	Apertura MDM-5/28	Apertura MDM-5/50	Apertura MDM-5/100	Peso/ Por par
MDM/5-B	Mandíbulas Lisas	30x50 mm	0-28 mm	0-50 mm	-	0,22 kg
MDM/5-BG	Mandíbul. Caucho*	30x50 mm	0-26 mm	0-48 mm	-	0,23 kg
MDM/5-BP	Mandíbulas Picadas	30x50 mm	0-28 mm	0-50 mm	-	0,21 kg
MDM/5-BV2	Mandíbulas en V	Alt. Amarre 30mm	2-28 mm Ø	2-50 mm Ø	-	0,22 kg
MDM/5-BV5*	Mandíbulas en V	Alt. Amarre 30mm	5-28 mm Ø	5-50 mm Ø	-	0,25 kg
MDM/5-BW	Mandib.Onduladas	30x50 mm	0-28 mm	0-50 mm	-	0,20 kg
MDM/5-BD	Mandí.Diamantadas	30x50 mm	0-28 mm	0-50 mm	-	0,22 kg
MDM/5-B80	Mandíbulas Lisas	30x80 mm	0-28 mm	0-50 mm	0-106 mm	0,36 kg
MDM/5-BG80	Mandíbul. Caucho*	30x80 mm	0-26 mm	0-48 mm	0-104 mm	0,37 kg
MDM/5-BP80	Mandíbulas Picadas	30x80 mm	0-28 mm	0-50 mm	0-106 mm	0,34 kg
MDM/5-BW80	Mandib. Onduladas	30x80 mm	0-28 mm	0-50 mm	0-106 mm	0,33 kg
MDM/5-BD80	Mandí.Diamantadas	30x80 mm	0-28 mm	0-50 mm	0-106 mm	0,36 kg
MDM/5-B100	Mandíbulas Lisas	30x100 mm	0-28 mm	0-50 mm	0-106 mm	0,46 kg
MDM/5-BG100	Mandíbul. Caucho*	30x100 mm	0-26 mm	0-48 mm	0-104 mm	0,46 kg
MDM/5-BP100	Mandíbulas Picadas	30x100 mm	0-28 mm	0-50 mm	0-106 mm	0,43 kg
MDM/5-BW100	Mand. Onduladas	30x100 mm	0-28 mm	0-50 mm	0-106 mm	0,41 kg
MDM/5-BD100	Mandí. Diamantadas	30x100 mm	0-28 mm	0-50 mm	0-106 mm	0,46 kg

* El rango de Temperaturas de trabajo entre -30 °C y +70 °C

Mandíbulas con otras dimensiones y superficies recubiertas bajo pedido

Mandíbulas en V para probetas redondas

Mandíbulas Lisas

- Aplicable para adicionales tratamientos
- Acero liso sin recubrimiento

Mandíbulas Onduladas

- Parea Materiales Flexibles
- Onda de 5 mm
- Acero Endurecido 58HRC
- Niqueladas



Mandíbulas con Caucho

- capa de 1mm caucho (NBR)
- Niqueladas



Mandíbulas Diamantadas

- Área de amarre recubierta con diamante sintético D91 (170/200 mesh)
- Niqueladas



Mandíbulas Picadas

- Pirámides de 1.2 x 45°
- Acero endurecido 58 HRC
- Niqueladas



Mandíbulas en V

- Para probetas redondas
- Paso diente 0.8 mm
- Acero endurecido 58HRC
- Niqueladas



MDM/5-BV2



MDM/5-GT+ MDM/5-EBP



MDM/5-EB

Mandíbulas en V

- Para probetas redondas
- Paso diente 1.0 mm
- Acero endurecido 58HRC
- Niqueladas



MDM/5-BV5

Las mandíbulas BV5 preferibles para probetas de gran diámetro

Mandíbulas de cambio rápido para MDM/5: Alcance de suministro 1 set = 4 Mandíbulas

Sistema cambio rápido - Las mandíbulas insertables requieren del cargador (MDM/5-GT)

Modelo	Acabado superficie	Area sujeción Alto x Ancho	Apertura MDM-5/28	Apertura MDM-5/50	Apertura MDM/5-100	Peso/ Por par
MDM/5-GT	Cargador Mandíbulas Insertables					0,19 kg
MDM/5-EB	Mandíbulas Lisas	30x50 mm	0-18 mm	0-40 mm	-	0,14 kg
MDM/5-EBG	Mandíbulas Caucho	30x50 mm	0-16 mm	0-38 mm	-	0,14 kg
MDM/5-EBP	Mandíbulas Picadas	30x50 mm	0-18 mm	0-40 mm	-	0,13 kg
MDM/5-EBV	Mandíbulas en V	Al. Amarre 30mm	3-18 mm Ø	3-40 mm Ø	-	0,13 kg
MDM/5-EBW	Mandib.. Onduladas	30x50 mm	0-18 mm	0-40 mm	-	0,12 kg
MDM/5-EBD	Mandí. Diamantadas	30x50 mm	0-18 mm	0-40 mm	-	0,14 kg
MDM/5-EB100	Mandíbulas Lisas	30x100 mm	0-14 mm	0-36 mm	0-92 mm	0,37 kg
MDM/5-EBG100	Mandíbulas Caucho	30x100 mm	0-12 mm	0-34 mm	0-90 mm	0,38 kg
MDM/5-EBP100	Mandíbulas Picadas	30x100 mm	0-14 mm	0-36 mm	0-92 mm	0,34 kg
MDM/5-EBW100	Mandib. Onduladas	30x100 mm	0-14 mm	0-36 mm	0-92 mm	0,34 kg
MDM/5-EBD100	Mand. Diamantadas	30x100 mm	0-14 mm	0-36 mm	0-92 mm	0,37 kg

Mandíbulas con otras dimensiones y revestimientos superficiales bajo pedido

- Mordazas modelo MDM/10 (10 kN)**
- Mordazas modelo MDM/20 (20 kN)**
- Mordazas modelo MDM/20-S50 (20 kN)**
- Mordazas modelo MDM/20-S100 (20 kN)**



Mordazas de apriete manual, de fácil uso y aplicables para realizar **ensayos de tracción** en muestras de materiales ligeros en lámina incorporadas a una Máquina Universal de Ensayos

INFORMACION GENERAL

Mordazas mecánicas de fácil uso, diseñadas para los ensayos de tracción de materiales ligeros en lámina y de resistencia hasta 20 kN.

Proporciona un método simple y eficaz para sujetar muestras. Diseño de doble efecto, también para muestras asimétricas. Las mandíbulas se articulan y proporcionan autoalineación y provocan un efecto de autoapriete.

MODELO	MDM/10	MDM/20	MDM/20-S50	MDM/20-S100
Fuerza de Tracción:	10 kN	20 kN	20 kN	20 kN
Fuerza sujeción	40 kN a 80 Nm de par		80 kN a 160 Nm de par	
Aperturas	32 mm	32 mm	50 mm	100 mm
Rango de Temperaturas:	0°C a +180°C		0°C a +350°C *	
Cuerpo:	Aluminio anodizado	Acero Niquelado	Acero Niquelado	Acero Niquelado
Peso: (cada mordaza sin mandíbulas)	2,36 kg	5,04 kg	5,6 kg	6,2 kg
Alcance suministro:	1 Par de mordazas (sin mandíbulas)			

* Rango de temperaturas de -70 ° C... + 350 ° C posible con (MDM-20-T-70 + 350)



MDM/10 (10 kN)



MDM/20 (20 kN)



MDM/20-S50 (20 kN)



MDM/20-S100 (20 kN)

Mandíbulas p/MDM: Alcance suministro: 1 JUEGO = 4 MANDÍBULAS

Modelo	Acabado superficie	Area sujeción Alto x Ancho	MDM/10-20 Apertura	MDM/20-S50 Apertura	MDM/20-S100 Apertura	Peso/ par
MDM-10/20-B	Mandíbulas Lisas	40 x 60mm	0 - 34 mm	0 - 50 mm	0 - 100 mm	0.35 kg
MDM-10/20 -BG	Mandíbulas Caucho	40 x 60mm	0 - 32 mm	0 - 50 mm	0 - 100 mm	0.36 kg
MDM-10/20 -BP	Mandíbulas Picadas	40 x 60mm	0 - 34 mm	0 - 50 mm	0 - 100 mm	0.33 kg
MDM-10/20-BV4*	Mandíbulas en V	Altura amarre 40mm	4-32 mm Ø	4-50 mm Ø	4-100 mm Ø	0.35 kg
MDM-10/20-BV6*	Mandíbulas en V	Altura amarre 40mm	6-32 mm Ø	6-50 mm Ø	6-100 mm Ø	0.32 kg
MDM-10/20-BW	Mandíbulas Onduladas	40 x 60mm	0 - 32 mm	0 - 50 mm	0 - 100 mm	0.32 kg
MDM-10/20 -BD	Mandíbulas Diamantadas	40 x 60mm	0 - 32 mm	0 - 50 mm	0 - 100 mm	0.35 kg
MDM-10/20-BWC	Mandíbulas p/Bituminosos	40 x 60mm	0 - 14 mm	0 - 34 mm	0 - 84 mm	0,63 Kg
MDM-10/20-B100	Mandíbulas Lisas	40 x 100mm	0 - 28 mm	0 - 48 mm	0 - 98 mm	0.72 kg
MDM-10/20-BG100	Mandíbulas Caucho	40 x 100mm	0 - 26 mm	0 - 46 mm	0 - 96 mm	0.74 kg
MDM-10/20-BP100	Mandíbulas Picadas	40 x 100mm	0 - 28 mm	0 - 48 mm	0 - 98 mm	0.69 kg
MDM-10/20-BW100	Mandíbulas Onduladas	40 x 100mm	0 - 28 mm	0 - 48 mm	0 - 98 mm	0.66 kg
MDM-10/20-BD100	Mandíbulas Diamantadas	40 x 100mm	0 - 28 mm	0 - 48 mm	0 - 98 mm	0.72 kg
MDM-10/20-BP200	Mandíbulas Picadas	60 x 200mm	0 - 20 mm	0 - 40 mm	0 - 90 mm	3.00 kg
MDM-10/20-BG200	Mandíbulas Caucho	60 x 200mm	0 - 18 mm	0 - 38 mm	0 - 88 mm	3.06 kg
MDM-10/20-BW200	Mandíbulas Onduladas	60 x 200mm	0 - 20 mm	0 - 40 mm	0 - 90 mm	3.00 kg

Mandíbulas Lisas

- Aplicable para adicionales tratamientos
- Acero liso sin recubrimiento



Mandíbulas en V

- Para probetas redondas
- Paso diente 1.2 mm
- Acero endurecido 58HRC
- Niqueladas



Mandíbulas con Caucho

- capa de 1mm caucho (NBR)
- Niqueladas



Mandíbulas Onduladas

- Parea Materiales Flexibles
- Onda de 5 mm
- Acero Endurecido 58HRC
- Niqueladas



Mandíbulas Picadas

- Pirámides de 1.2 x 45°
- Acero endurecido 58 HRC
- Niqueladas



- Mandíbulas Diamantadas**
- Area de amarre recubierta con diamante sintético D91 (170/200 mesh)
 - Niqueladas



* Recomendamos mandíbulas BV6 para muestras de mayor diámetro



- MDM-10/20-BV4*



MDM-10/20-BV6*

Mandíbulas de inserción para mordazas MDM-10/20

Sistema de cambio rápido de superficies de mandíbulas sin herramientas adicionales.

Las mandíbulas de inserción requieren soportes (MDM-10/20-GT para mordazas de 60 mm de ancho y MDM-10/20-GT100 para mandíbulas de 100 mm de ancho).

Volumen de suministro: 1 juego = 4 mandíbulas

Modelo	Acabado superficie	Area sujeción Alto x Ancho	MDM/10-20 Apertura	MDM/20-S50 Apertura	MDM/20-S100 Apertura	Peso/ par
MDM-10/20-GT	Cargador mandíbulas insertables					0,33 kg
MDM-10/20-EB	Mandíbulas Lisas	50 x 60mm	0 - 24 mm	0 - 42 mm	0 - 92 mm	0,29 kg
MDM-10/20 -EBG	Mandíbulas Caucho	50 x 60mm	0 - 22 mm	0 - 42 mm	0 - 92 mm	0,30 kg
MDM-10/20-EBP	Mandíbulas Picadas	50 x 60mm	0 - 24 mm	0 - 42 mm	0 - 92 mm	0,28 kg
MDM-10/20-EBV4	Mandíbulas en V	Altura amarre 50mm	4-24 mm Ø	4-42 mm Ø	4-92 mm Ø	0,29 kg
MDM-10/20-EBW	Mandíbulas Onduladas	50 x 60mm	0 - 24 mm	0 - 42 mm	0 - 92 mm	0,26 kg
MDM-10/20-EBD	Mandíbulas Diamantadas	50 x 60mm	0 - 24 mm	0 - 42 mm	0 - 92 mm	0,29 kg
MDM-10/20-GT100	Cargador mandíbulas insertables					0,69 kg
MDM-10/20-EB100	Mandíbulas Lisas	50 x 100mm	0 - 16 mm	0 - 36 mm	0 - 86 mm	0,63 kg
MDM-10/20-EBG100	Mandíbulas Caucho	50 x 100mm	0 - 14 mm	0 - 34 mm	0 - 84 mm	0,65 kg
MDM-10/20-EBP100	Mandíbulas Picadas	50 x 100mm	0 - 16 mm	0 - 36 mm	0 - 86 mm	0,60 kg
MDM-10/20-EBW10	Mandíbulas Onduladas	50 x 100mm	0 - 16 mm	0 - 36 mm	0 - 86 mm	0,57 kg
MDM-10/20-EBD10	Mandíbulas Diamantadas	50 x 100mm	0 - 16 mm	0 - 36 mm	0 - 86 mm	0,63 kg

MDM-10/20-GT con MDM-10/20-EBG
(con recubrimiento de caucho)



Mordazas modelo MDM/50 (50 kN) Mordazas de apriete manual, de fácil uso y aplicables para realizar **ensayos de tracción** en muestras de materiales ligeros en lámina incorporadas a una Máquina Universal de Ensayos



INFORMACION GENERAL

Mordazas mecánicas de fácil uso, diseñadas para los ensayos de tracción de materiales en lámina de resistencia hasta **50 kN**.

- Proporciona un método simple y eficaz para sujetar muestras.
- Diseño de doble acción, también para muestras con formas asimétricas
- Las mandíbulas se articulan y proporcionan una auto-alineación y un efecto de auto-apriete.

Para la apertura/cierre de las mandíbulas recomendamos el uso de una herramienta estándar tipo destornillador/desarmador neumático con 650 Nm

MORDAZAS MDM/50

- Fuerza de tracción: **50 kN**
- Rango Temperatura: 0°C a +180°C (según mandíbulas)
Otros rangos posibles bajo pedido
- Cuerpo: Acero, revestimiento de fosfato de manganeso
- Alcance suministro: 1 par (sin mandíbulas)

MODELO	MDM-50
Capacidad de carga:	46 kN
Fuerza apriete mandíbulas:	92 kN a 500 Nm * (9,2 kN a 50 Nm)
Rango de Temperaturas:	0°C a +180°C (dependiendo del tipo mandíbulas) Otras temperaturas posibles bajo pedido
Cuerpo:	Acero recubierto de fosfato de manganeso
Peso:	12 Kg cada mordaza (sin mandíbulas)
Alcance suministro:	1 Par de Mordazas (sin mandíbulas)

Mandíbulas p/MDM/50: Alcance suministro: 1 JUEGO = 4 MANDÍBULAS

Modelo	Acabado superficie	Area sujeción Alto x Ancho	Apertura	Peso/ Por par
MDM/50-B	Mandíbulas Lisas	60x66 mm	0-30 mm	1,20 kg
MDM/50-BG	Mandíbulas Caucho	60x66 mm	0-28 mm	1,20 kg
MDM/50-BP	Mandíbulas Picadas	60x66 mm	0-30 mm	1,10 kg
MDM/50-BV	Mandíbulas en V	60x66 mm	6-30 mm Ø	1,20 kg
MDM/50-BVD	Mandíbulas en V diamantadas	60x66 mm	6-30 mm Ø	1,20 kg
MDM/50-BW	Mandíbulas Onduladas	60x66 mm	0-30 mm	1,10 kg
MDM/50-BD	Mandíbulas Diamantadas	60x66 mm	0-30 mm	1,20 kg
MDM/50-BP120	Mandíbulas Picadas	70x120 mm	0-20 mm	5,40 kg
MDM/50-B210	Mandíbulas Lisas	70x210 mm	0-20 mm	6,60 kg
MDM/50-BG210	Mandíbulas Caucho	70x210 mm	0-16 mm	6,70 kg
MDM/50-BP210	Mandíbulas Picadas	70x210 mm	0-20 mm	6,60 kg
MDM/50-BV210	Mandíbulas en V	Altura sujeción 70 mm	8-20 mm Ø	6,60 kg
MDM/50-BW210	Mandíbulas Onduladas	70x210 mm	0-20 mm	6,40 kg

Mandíbulas con otras dimensiones y superficies recubiertas bajo pedido

Mandíbulas Lisas

- Aplicable para adicionales tratamientos
- Acero liso sin recubrimiento



Mandíbulas en V

- Para probetas redondas
- Paso diente 1.2 mm
- Acero endurecido 58HRC
- Niqueladas



Mandíbulas con Caucho

- capa de 1mm caucho (NBR)
- Niqueladas



Mandíbulas Onduladas

- Parea Materiales Flexibles
- Onda de 5 mm
- Acero Endurecido 58HRC
- Niqueladas



Mandíbulas Picadas

- Pirámides de 1.2 x 45°
- Acero endurecido 58 HRC
- Niqueladas



Mandíbulas Diamantadas

- Area de amarre recubierta con diamante sintético D91 (170/200 mesh)
- Niqueladas



Máquinas de Ensayos recomendadas:



MTE-1 (hasta 1 kN)



MTE-5 (hasta 5 kN)



MTE-25 (hasta 25 kN)



MTE-50 (hasta 50 kN)