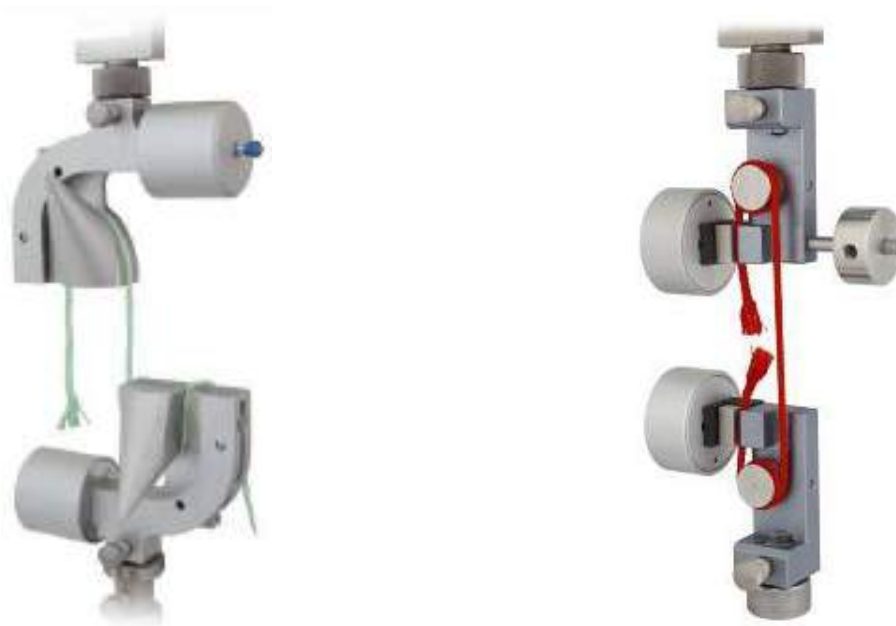


MORDAZAS DE BOLARDO NEUMATICAS ENSAYOS TRACCION



Mordazas neumáticas de Bolardo series MBC-N de 0,2-5 kN y MBN de 1-20 kN Modelos MB-N/2.5-Ko (1 pistón) y MBN/2.5+2Ko (2 pistones) de 2.5 kN Modelo MBZ-N/5+Ko de 2.6 kN - Serie MBS-N de 20-50 kN de capacidad

Mordazas de Disco/Bolardo estándar y de 180°, de fácil uso y aplicables para realizar ensayos de tracción en muestras de materiales difíciles de amarrar (**cuerdas, bandas estrechas, cordones, hilos finos, hebras, filamentos, cables y alambres finos...**)

CONTENIDO

	<u>Mordazas Neumáticas de Bolardo 180° MBC/N (0.5-20 kN).....</u>	3
	<u>Mordazas Neumáticas de Bolardo MB-N/2.5 (2.5 kN)</u>	6
	<u>Mordazas Neumáticas de Bolardo MBZ-N/5 (2.6 kN)</u>	8
	<u>Mordazas Neumáticas de Bolardo MBN/50 (1-20 kN).....</u>	9
	<u>Mordazas Neumáticas de Bolardo MBS/N (20-50 kN)</u>	14

Mordazas Neumáticas de Bolardo de 180° serie MBC-N de 0,2-5 kN de capacidad

Mordazas de Disco/Bolardo de 180°, de fácil uso y aplicables para realizar ensayos de tracción en muestras de materiales difíciles de amarrar (**cordones, hilos finos, hebras, filamentos, cables y alambres finos...**)



INFORMACION GENERAL

Las mordazas de bolardo son adecuadas para realizar ensayos de resistencia a la tracción de amplia gama de muestras, como hilados finos, filamentos, hilos, cordones, cables finos....

Un cuerno de guía con ranura central permite la redirección de 180 ° de la muestra. La rotura de la muestra en la zona de sujeción se evita mediante la generación de una lenta muesca de alivio de tensión.

Todas las mordazas neumáticas son adecuadas para el uso con el pedal y controles manuales

MODELOS	MBC-N/0,2	MBC-N/2 y MBC-N/2+SSB**	MBC-N/5 y MBC-N/10
Adecuadas para:	Hilos, Filamentos, Fibras...	Hilos, cordones, hebras, etc.	Alambres, hebras, cordones, etc.
Carga máxima:	200N / 7 Bar	5 Kn / 7 Bar	5 kN / 7 Bar
Fuerza de cierre:	880 N	1,9 kN (MBC-N/2) 6 kN (MBC-N/2+SSB)	6 kN (MBC-N/5) 16 kN (MBC-N/10)
Diámetros muestras:	0-1 mm Ø	0-2 mm Ø	0-3 mm Ø
Longitud min.muestra:	150 mm	250 mm	300 mm
Superficies Mandíbulas:	Mandíbulas Lisas (MC-N/0,2) Mandíbulas Picadas (MC-N/0,2+BD)	Mandíbulas Lisas (MC-N/2) Mandíbulas Picadas (MC-N/2B+D)	Mandíbulas Lisas (MC-N/5) Mandíb.Picadas (MC-N/5+BD)
Superficie Mordaza: (amarre)	6 x 20 mm	12 x 36 mm	15 x 44 mm
Rango Temperatura*:	-10 a +70 °C -70 a +180°C posible con sellado de Viton y tubos de teflón; otros rangos de temperatura bajo pedido		
Conexión Neumática:	M3 para micro-racores o con Adaptador adicional (PK23) para 1/8" neumática normal	Rosca interna M5	Rosca interna M5
Cuerpo Mordazas:	Aluminio Anodizado	Aluminio Anodizado	Aluminio Anodizado
Bolardo:	Aluminio Anodizado	Aluminio Anodizado(estándar) Acero Inoxidable (MBC-N/2+SSB)	Aluminio Anodizado (estándar) Acero Inoxidable (MBC-N/5+SSB)
Peso de Mordaza: incluidas mandíbulas	0,15 Kg	1,13 Kg (MBC-N/2) 1,25 Kg (MBC-N/2+SSB)	1,82 Kg (MBC-N/5) 2,22 Kg (MBC-N/10)
Informacion pedido: (alcance suministro)	1 Par de Mordazas Sin Mandíbulas		

*Otros rangos de temperaturas, por favor solicitar

** SSB Bolardo de Acero Inoxidable



Mandíbulas Lisas
Acero liso sin recubrimiento



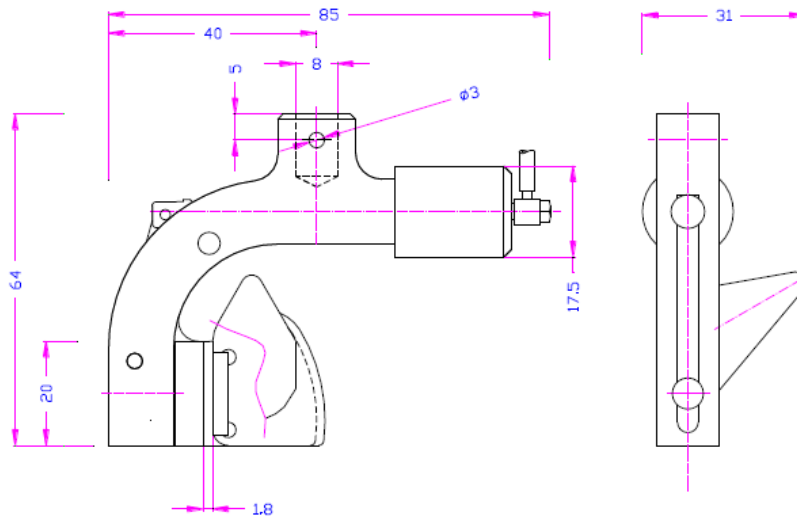
Mandíbulas Picadas
Pirámides de 1.2 x 45°



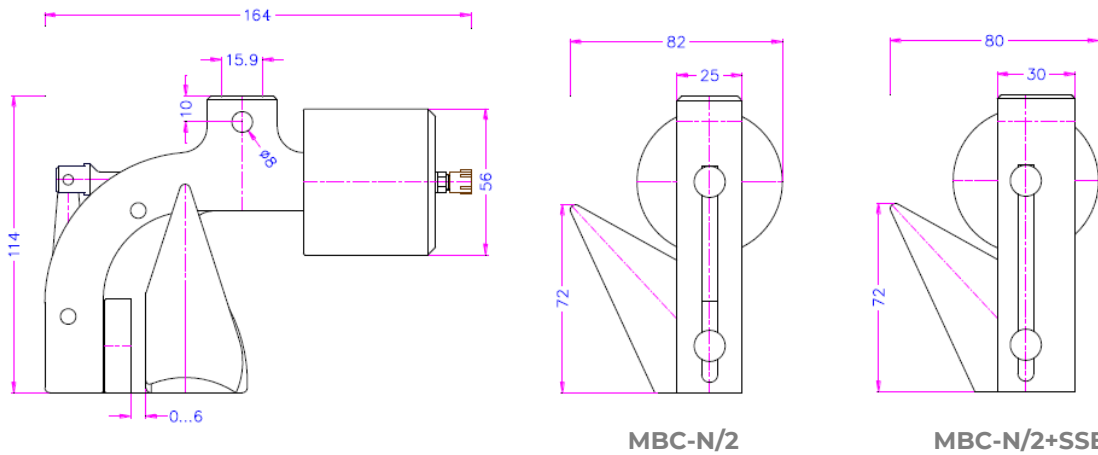
Mandíbulas con Caucho
capa de 1mm caucho (NBR)



Mandíbulas Diamantadas
Área de amarre recubierta con diamante sintético

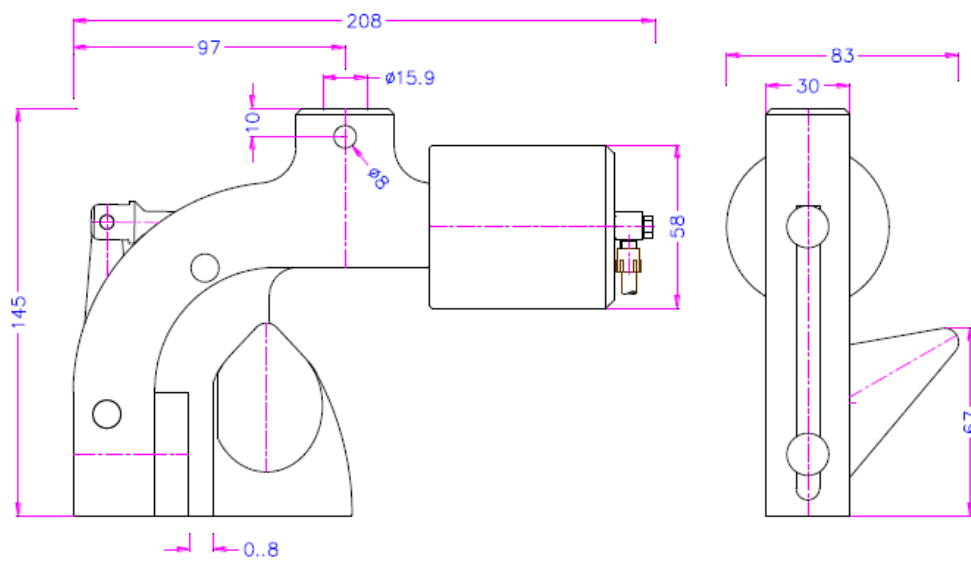


MBC-N/0,2

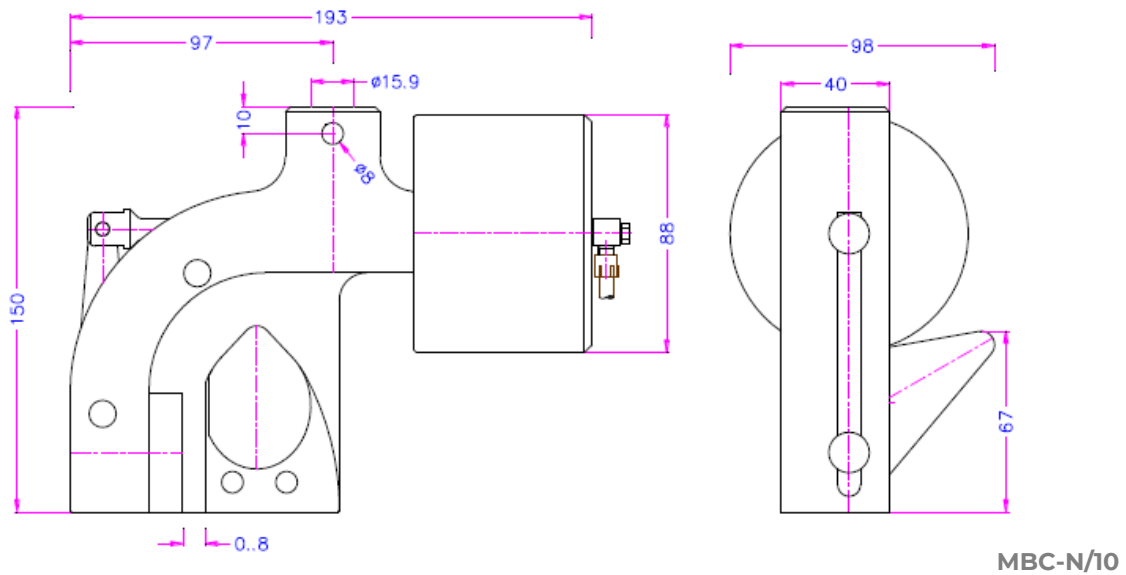


MBC-N/2

MBC-N/2+SSB



MBC-N/5



MBC-N/10



MBC-N/0,2+Adaptador PK23

Mordazas de Bolardo Neumáticas Mod. MB-N/2.5+Ko (1 pistón)

Mordazas de Bolardo Neumáticas Mod. MB-N/2.5+2Ko (2 pistones)

Ambas de 2,6 kN de capacidad

Mordazas de tipo Disco/Bolardo, de fácil uso y aplicables para realizar ensayos de tracción en muestras de materiales difíciles de amarrar (**son aplicables para alambres finos, cuerdas delgadas y bandas estrechas...**)

INFORMACION GENERAL

Las mordazas de bolardo son adecuadas para realizar ensayos de resistencia a la tracción de amplia gama de muestras, como alambres finos, cuerdas delgadas y bandas estrechas. Cuando se ensayan alambres finos la mejor opción es emplear mandíbulas revestidas de diamante sintético.

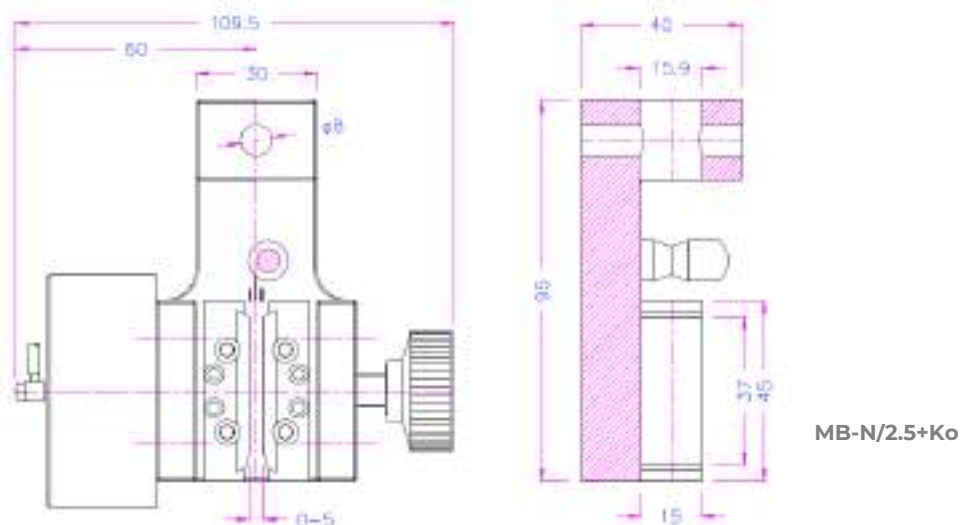
Dependiendo del coeficiente de fricción, la muestra se retorcerá una o más veces alrededor del cabrestante (bolardo), antes de ser fijada con las mandíbulas de sujeción.

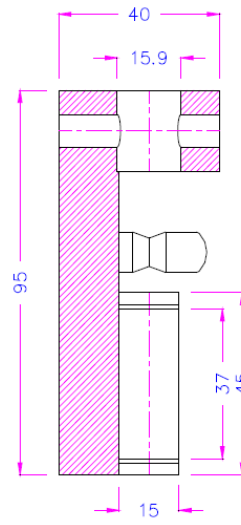
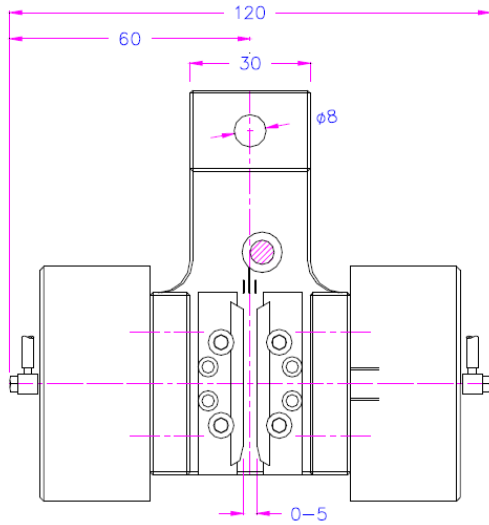
Los rodillos del cabrestante(bolardo) generan un alivio de tensión lento y libre de muescas para evitar la rotura de la muestra en el área de sujeción.



MODELO	MB-N/2,5+Ko (1 Pistón) MB-N/2,5+Ko (2 Pistones)
Adecuadas para:	Alambres finos, cuerdas delgadas y bandas estrechas
Carga máxima:	2,5 kN
Apertura mandíbulas:	0-5 mm
Acoplamiento:	15,9 o 20 mm de Ø.
Conexión Neumática	Rosca interna M5
Rango Temperatura*:	0 a +70 °C
Peso de Mordaza: (ncluidas mandíbulas)	0,74 Kg
Cuerpo Mordazas:	Aluminio Anodizado
Información pedido: (alcance suministro)	1 par sin mandíbulas Incluido Cargador de Mandíbulas Insertables (que deberán ser pedidas por separado)

*Otros rangos de temperaturas, por favor solicitar





MB-N/2,5+2 Ko (con 2 Pistones neumáticos laterales)

Modelo	Superficie mandíbulas	Superficie sujeción Alto x Ancho	Apertura Mandíbulas	Peso por par
MD-N/2,5-GT	Cargador Mandíbulas Insertables			84 g
MD-N/2,5-EB	Mandíbulas insertables Lisas	37x15 mm	0-5 mm	52 g
MD-N/2,5-EBD	Mandíbulas Insertables Diamantadas	37x15 mm	0-5 mm	56 g

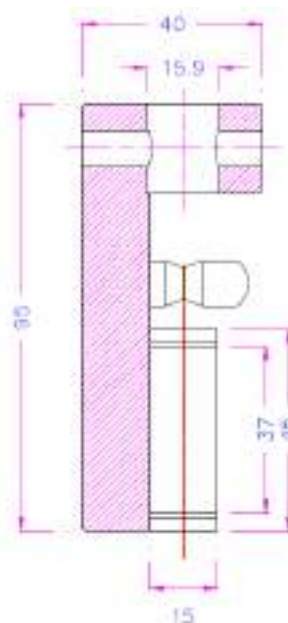
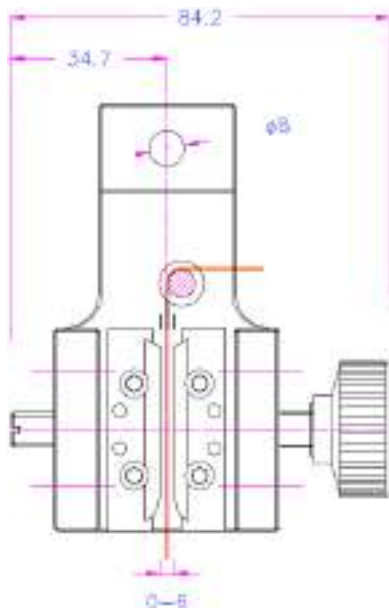


Mandíbulas Lisas
Acero liso
sin recubrimiento

Mandíbulas Diamantadas
Área de amarre recubierta
con diamante sintético

**Cargador Mandíbulas
Insertables**

**Cargador Mandíbulas con las
Mandíbulas Insertables
Lisas y Diamantadas**
Forma de cargar



**MB-N/2.5 con la forma de
cargar la muestra de ensayo**

Mordazas de Bolardo Neumáticas Mod. MBZ-N/5+Ko de 2,6 kN de fuerza de amarre

Mordazas de Disco/Bolardo, de fácil uso y aplicables para realizar ensayos de tracción en muestras de materiales difíciles de amarrar (**son aplicables para alambres finos, cuerdas delgadas y bandas estrechas...**)



INFORMACION GENERAL

Las mordazas de bolardo son adecuadas para realizar ensayos de resistencia a la tracción de amplia gama de muestras, como cintas pequeñas, cuerdas, hilos, etc

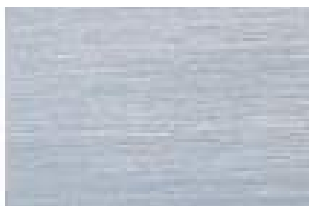
Los rodillos del cabrestante (bolardo) generan un alivio de tensión lento y libre de n evitar la rotura de la muestra en el área de sujeción.

MODELO	MBZ-N/5+Ko
Adecuadas para:	Cuerdas delgadas, cintas estrechas, hilos...
Fuerza de amarre del cilindro de 70 mm Ø.:	2,6 kN a 7 Bar
Tamaños muestras:	Cuerdas entre 0-3 mm de Ø Cintas de ancho máximo 20 mm
Rango Temperatura*:	0 a +70 °C
Cuerpo Mordazas:	Aluminio
Bolardo:	Acero
Acoplamiento:	15,9 mm de Ø.
Conexión neumática:	Rosca interna de 1/8"
Peso de Mordaza incluidas mandíbulas:	2,4 Kg (con contrapeso) 1,6 Kg (sin contrapeso)
Información pedido: (alcance suministro)	1 par de mordazas sin mandíbulas (que deberán ser pedidas por separado)

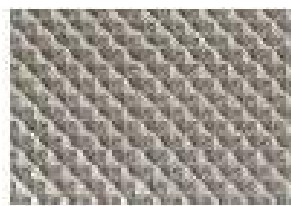
*Otros rangos de temperaturas, por favor solicitar

Mandíbulas disponibles para las mordazas MBZ-N/5

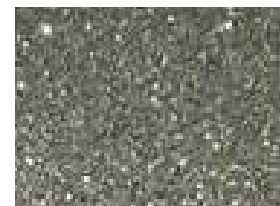
Modelo	Superficie mandíbulas	Superficie sujeción Alto x Ancho	Peso por par
MBZ/5-BB	Mandíbulas Lisas	30 x 20 mm	60 g
MBZ/5-BP	Mandíbulas Picadas (pirámides)	30 x 20 mm	60 g
MBZ/5-BD	Mandíbulas Diamantadas	30 x 20 mm	60 g



Mandíbulas Lisas
Acero liso
sin recubrimiento



Mandíbulas Picadas
Área de amarre pirámides



Mandíbulas Diamantadas
Área de amarre recubierta
con diamante sintético

Mordazas de Bolardo Neumáticas serie MB-N de 1-20 kN de capacidad

Mordazas de Disco/Bolardo, de fácil uso y aplicables para realizar ensayos de tracción en muestras de materiales difíciles de amarrar (**son aplicables para filamentos, cuerdas, hilos, alambres finos, cintas y cuerdas estrechas, etc.**)



INFORMACION GENERAL

Las mordazas de bolardo son adecuadas para realizar ensayos de resistencia a la tracción de amplia gama de muestras, como hilados finos, filamentos, hilos, cordones, cables y alambres finos, cintas, cuerdas....

Dependiendo del coeficiente de fricción, la muestra se retorcerá una o más veces alrededor del cabrestante (bolardo), antes de ser fijada con las mandíbulas de sujeción.

Los rodillos del cabrestante(bolardo) generan un alivio de tensión lento y libre de muescas para evitar la rotura de la muestra en el área de sujeción.

Acoplamientos estándar: 15,9 o 20 mm de Ø.

MODELOS	MB-N/1+Ko	MB-N/5+Ko	MB-N/20+Ko
Adecuadas para...	Hilos, Filamentos, Fibras...	Hilos, cordones, hebras, etc.	Alambres, hebras, cordones, etc.
Fuerza de Tracción	1 kN	5 kN	20 kN
Diámetros máximos. Cuerdas, hilos...	0-2 mm Ø	0-5 mm Ø	0-9 mm Ø
Diámetro Bolardo	20 mm Ø	40 mm Ø	93 mm Ø
Longitud Mínima Muestra	240 mm	400 mm	890 mm
Superficie Mordaza (amarre)	20 x 10 mm	30 x 12 mm	30 x 15 mm
Rango Temperatura*	0 a +70 °C	0... a +180°C	
Conexión Neumática	Rosca interna M5	Rosca interna 1/8"	Rosca interna 1/8"
Cuerpo Mordazas:	Aluminio Anodizado	Aluminio Anodizado	Acero, niquelado
Peso de Mordaza incluidas mandíbulas	0,63 kg (mordaza + contrapeso sin mandíbulas); 0,43 kg (mordaza sin contrapeso sin mandíbulas)	1,24 Kg cada mordaza sin mandíbulas	3,04 Kg cada mordaza sin mandíbulas
Informacion pedido: (alcance suministro)	1 par sin mandíbulas. Las mordazas se suministran como un par incl. 1 mordaza sin y 1 mordaza con contrapeso (mordaza superior)	1 Par de Mordazas Sin Mandíbulas	1 Par de Mordazas Sin Mandíbulas

*Otros rangos de temperaturas, por favor solicitar

** SSB Bolardo de Acero Inoxidable

Modelo	Superficie mandíbulas	Superficie sujeción Alto x Ancho	Peso por par
MDM/1-Ko-B	Mandíbulas Lisas	20x10 mm	48 g
MDM/1-Ko-BP	Mandíbulas Picadas	20x10 mm	52 g
MDM/1-Ko-BG	Mand. con Caucho	20x10 mm	56 g
MDM/1-Ko-BD	Mand.Diamantadas	20x10 mm	52 g
MDM/5-Ko-B	Mandíbulas Lisas	30x12 mm	71 g
MDM/5-Ko-BP	Mandíbulas Picadas	30x12 mm	71 g
MDM/5-Ko-BG	Mand. con Caucho	30x12 mm	75 g
MDM/5-Ko-BD	Mand.Diamantadas	30x12 mm	73 g
MDM/20-Ko-B	Mandíbulas Lisas	30x15 mm	65 g
MDM/20-Ko-BP	Mandíbulas Picadas	30x15 mm	63 g
MDM/20-Ko-BG	Mand. con Caucho	30x15 mm	67 g
MDM/20-Ko-BD	Mand.Diamantadas	30x15 mm	67 g



Mandíbulas Lisas
Acero liso
sin recubrimiento



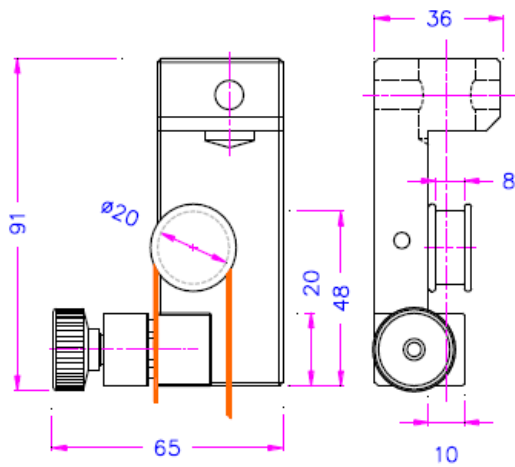
Mandíbulas Picadas
Pirámides de 1.2 x 45°



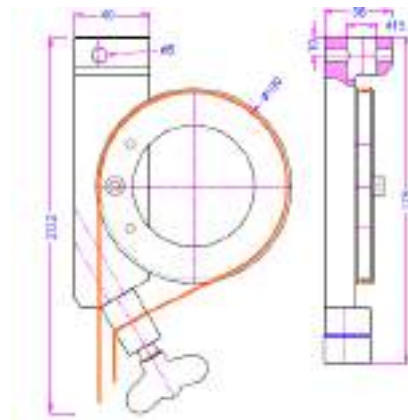
Mandíbulas con Caucho
capa de 1mm caucho (NBR)



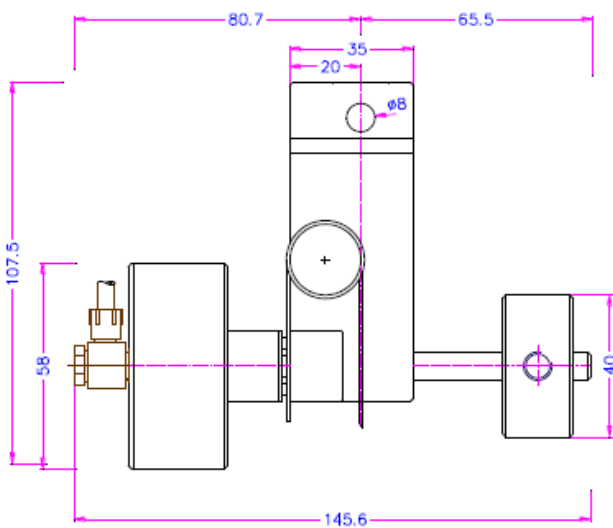
Mandíbulas Diamantadas
Área de amarre recubierta
con diamante sintético



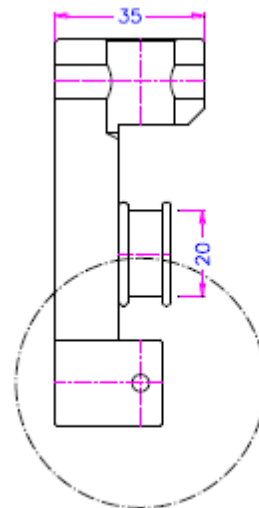
MB-N/1

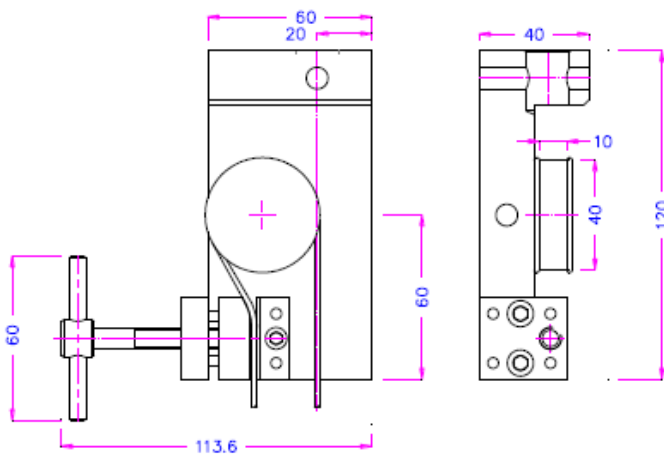


MB-N/1-D100mm

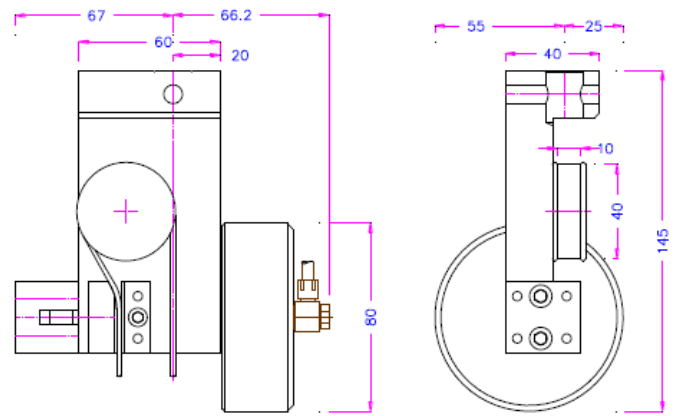


MB-N/1+Ko

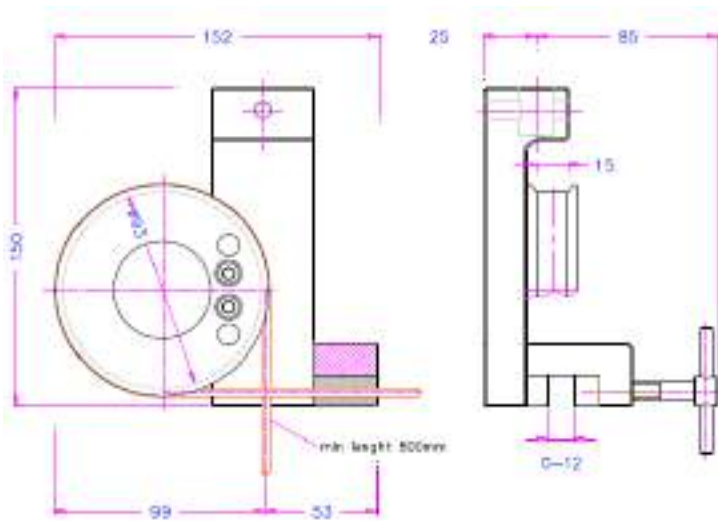




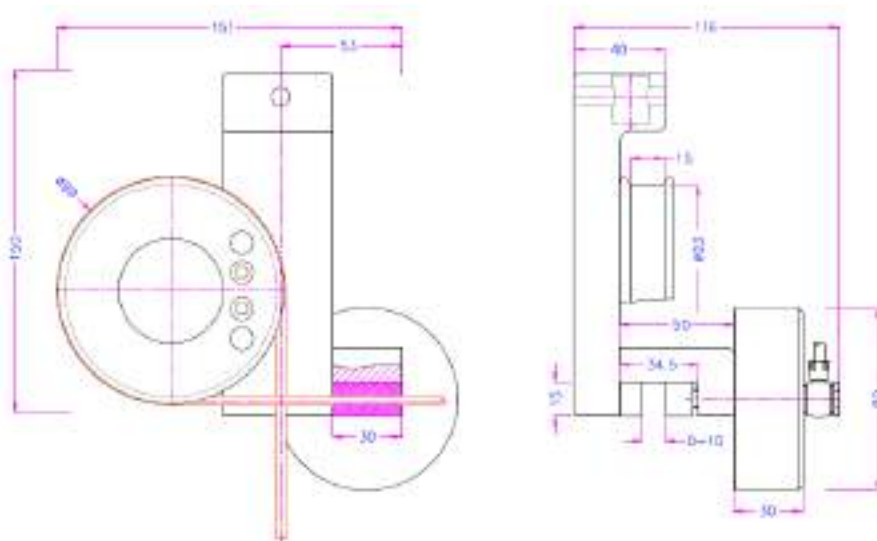
MB-N/5



MB-N/5+Ko



MB-N/20



MB-N/20+Ko

Ejemplos de soluciones a medida:



MB-N/1-D100+Ko+UN205-4-M5
Versión neumática con cabrestante
(bolardo) de 100 mm Ø
Con microinterruptor manual
neumático UN205-4-M5



MB-N/1+150+BD
Para fibras delgadas y duras como
bolardo de fibra de vidrio de 150 mm Ø



MB-N/5-Ko-2A
con 2 acoplamientos
y mordazas de goma (BG)



MB-N/5-VI+BD+D40
Ángulo de mandíbula y distancia desde el bolardo hasta la línea central ajustable



Mordazas de Bolardo Neumáticas serie MBS-N de 20 a 50 kN de capacidad

Mordazas de Disco/Bolardo, de fácil uso y aplicables para realizar ensayos de tracción en muestras de materiales difíciles de amarrar (**son aplicables para cuerdas y cintas**)



INFORMACION GENERAL

Las mordazas de bolardo son adecuadas para realizar ensayos de resistencia a la tracción de amplia gama de muestras, como cuerdas y cintas.

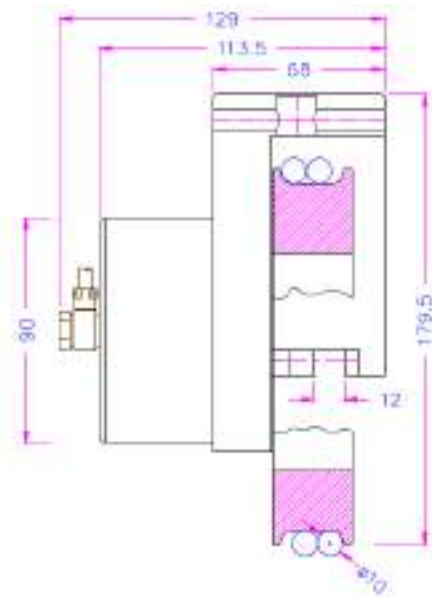
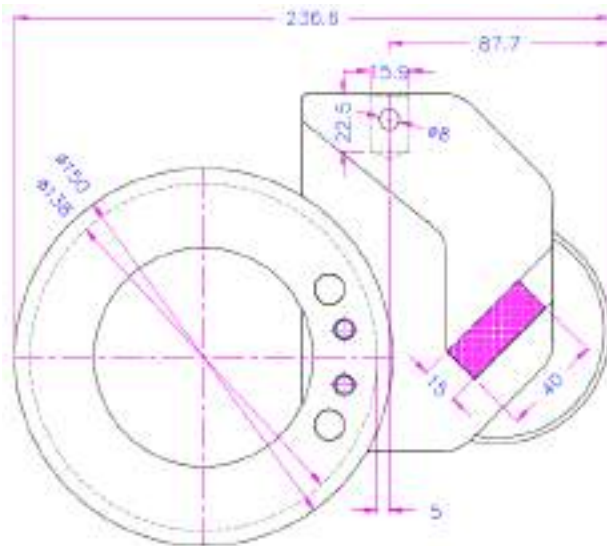
Dependiendo del coeficiente de fricción, la muestra se retorcerá una o más veces alrededor del cabrestante (bolardo), antes de ser fijada con las mandíbulas de sujeción.

Los rodillos del cabrestante (bolardo) generan un alivio de tensión lento y libre de muescas para evitar la rotura de la muestra en el área de sujeción.

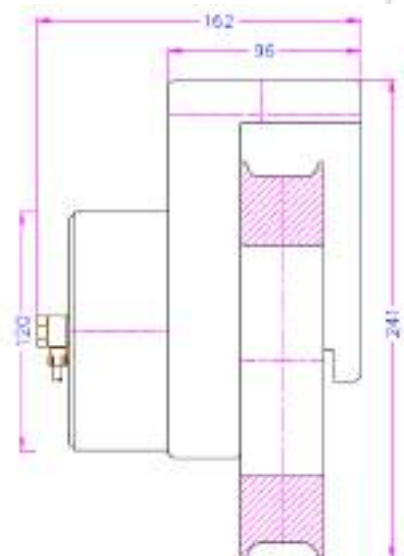
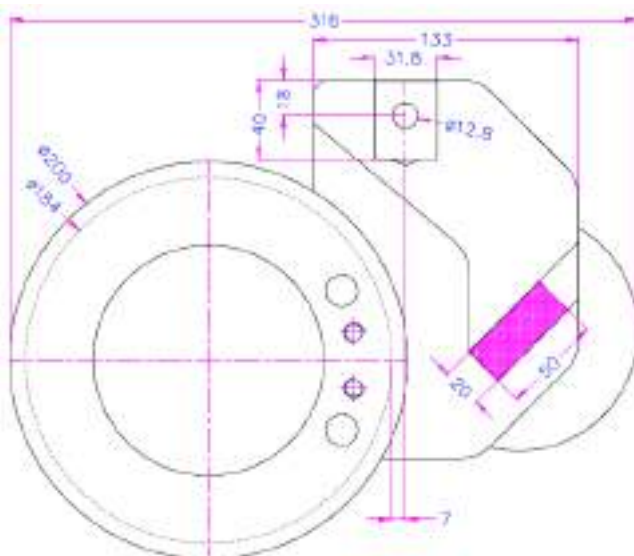
MODELOS	MBS-N/20	MBS-N/50
Fuerza de Tracción	20 kN (max. 10 Bar)	50 kN (max. 10 Bar)
Acoplamiento	15,9 mm Ø	31,8 mm Ø
Apertura mandíbulas	0-12 mm	0-20 mm
Longitud Mínima Muestra	1250 mm	1650 mm
Superficie Mordaza (amarre)	20 x 50 mm pirámides (serradas)	30 x 12 mm
Conexión Neumática	Rosca interna de 1/8"	Rosca interna 1/8"
Cuerpo Mordazas:	Aluminio Anodizado	Aluminio Anodizado
Bolardo	Acero	Acero
Mandíbulas	Acero, templado, niquelado	Acero, templado, niquelado
Rango Temperatura*	0 a +70 °C	0... a +180°C
Peso de Mordaza incluidas mandíbulas	4,7 Kg	11 Kg
Información pedido: (alcance suministro)	1 par de mordazas incluidas las mandíbulas	1 par de mordazas incluidas las mandíbulas

*Otros rangos de temperaturas, por favor solicitar

MBS-N/20 (20 kN)



MBS-N/50 (50 kN)



ACCESORIOS NEUMATICOS:



UN205-1 Pedales de accionamiento

Sin bloqueo: Las mandíbulas de las mordazas se abren presionando el pedal y se cierran después de levantar el pie del pedal.

Alcance del suministro: 1 par de pedales de accionamiento incluidos los tubos y conexiones



UN205-2 Pedales de accionamiento

Con función bloqueo: Las mandíbulas de las mordazas se abren presionando el pedal y se cierran después de levantar el pie del pedal. Las mandíbulas cierran presionando el pedal una vez más. Alcance del suministro: 1 par de pedales de accionamiento incluidos los tubos y conexiones



UN205-.+PR16bar Regulador de Presión

Opcional para UN205-1 o UN-205-2

Para ajustar la presión del aire: 1-16 bar



UN205-3 Interruptores manuales

Con función bloqueo - Las mandíbulas de las mordazas cierran moviendo las manillas y permanecerán cerradas. Las mandíbulas se abren moviendo las manecillas en el otro sentido Alcance del suministro: 1 par de pedales de accionamiento incluidos los tubos y conexiones



UN205-4-M5 Micro-Interruptores de mano

Micro-interruptores manuales neumáticos, tubos y racores, conexión neumática M5
Con función de bloqueo: Los interruptores manuales se instalan directamente en las empuñaduras (solo para acoplamientos de 1/8"), válvula direccional 3/2. Solo para cañas de acción simple con resorte en el interior.

Volumen de suministro: 2 interruptores manuales que incluyen tubos y accesorios



UN216 Compresor para Laboratorios, lubricado con aceite Max presión 16 bar, 230V, nivel de ruido: 38 dB (A) / 1m Motor 0,13 Kw; Desplazamiento 17 l/min., tanque de 3.5 litros Dimensiones: 340 x 290 x 340 mm (L x W x H); Peso 18 kg

Voltajes diferentes bajo demanda

Máquinas de Ensayos recomendadas:



MTE-5 (hasta 5 kN)



MTE-10 (hasta 10 kN)



MTE-25 (hasta 25 kN)



MTE-50 (hasta 50 kN)



MTE-100 (hasta 100 kN)